

### ACT DE PUNERE ÎN VALOARE NR. 2300218300120

Unitate de Producție: V - Oncești  
 Denumire A.P.V: 538, Gatu Berbecului

Suprafață totală act - (ha): 1.9 Tratament: T. PRODUSE ACCIDENTALE I Natura Produsului: PRODUSE ACCIDENTALE Tehnologia de Exploatare: TRUNCHIURI SI CATARGE Data inventarierii: 03.07.2023 Anul exploatării: 2023 Procedeeul de inventariere: FIR CU FIR Ciocan forma CIRCULARĂ nr.: PPSB0703 Accesibilitate: 501-1000										Informații privind N.T.S.M.				Grupa de specii	Nr. de arbori	Volum				
Stâncării pe - (ha): Arbori putregăioși - (buc): 18 cu un volum de - (mc): 11.45 Iescării - (buc): cu un volum de - (mc):										Rășinoase FAG Quercinee Diverse tari Diverse moi	472	291.61								
										Total:	472	291.61								
Specia		SORTARE DIMENSIONALĂ						Lemn lucru	Coajă	Lemn de foc		Volum brut								
		G1	G2	G3	M1	M2	M3	LS		Total	VF									
PIN SILVESTRU			0.10	0.20	0.16	0.02		0.01	0.49	0.12	1.01	1.62								
MOLID		9.32	50.75	21.47	19.98	5.54		1.80	108.86	11.29	169.84	289.99								
TOTAL		9.32	50.85	21.67	20.14	5.56		1.81	109.35	11.41	170.85	291.61								
U.A.	Suprafață (ha)		Vârsta ani	Panta G	Semințis utilizabil						Total volum brut									
	Par cursă	UA			%	S. tot	Compoziție			H.										
75	1.40	29.70	60	26.00					0		196.44									
76	0.50	49.70	55	26.00					0		95.17									
U.A.	MO	PI	Volum																	
75	194.82	1.62	196.44																	
76	95.17		95.17																	
Total	289.99	1.62	291.61																	
U.A.	Specia	Diametre		Înălțimi		Vârsta	Vol. arb	Nr. arb	Creșt ere	Sortare dimensională						Coajă	Lemn foc		Volum brut	
		dt	dgc	ht	hc					G1	G2	G3	M1	M2	M3		LS	Total		VF
75	MO	29.37	30.97	22.17	22.17	60	0.71	274		8.04	37.66	14.37	11.17	3.03		0.99	7.66	111.90	194.82	
	PI	32.00	32.00	22.00	22.00	60	0.81	2			0.10	0.20	0.16	0.02		0.01	0.12	1.01	1.62	
Total U.A.: 75								276		8.04	37.76	14.57	11.33	3.05		1.00	7.78	112.91	196.44	
76	MO	24.30	27.29	21.17	21.18	55	0.49	196		1.28	13.09	7.10	8.81	2.51		0.81	3.63	57.94	95.17	
Total U.A.: 76								196		1.28	13.09	7.10	8.81	2.51		0.81	3.63	57.94	0.01	95.17
Total General U.A.								472		9.32	50.85	21.67	20.14	5.56		1.81	11.41	170.85	0.01	291.61

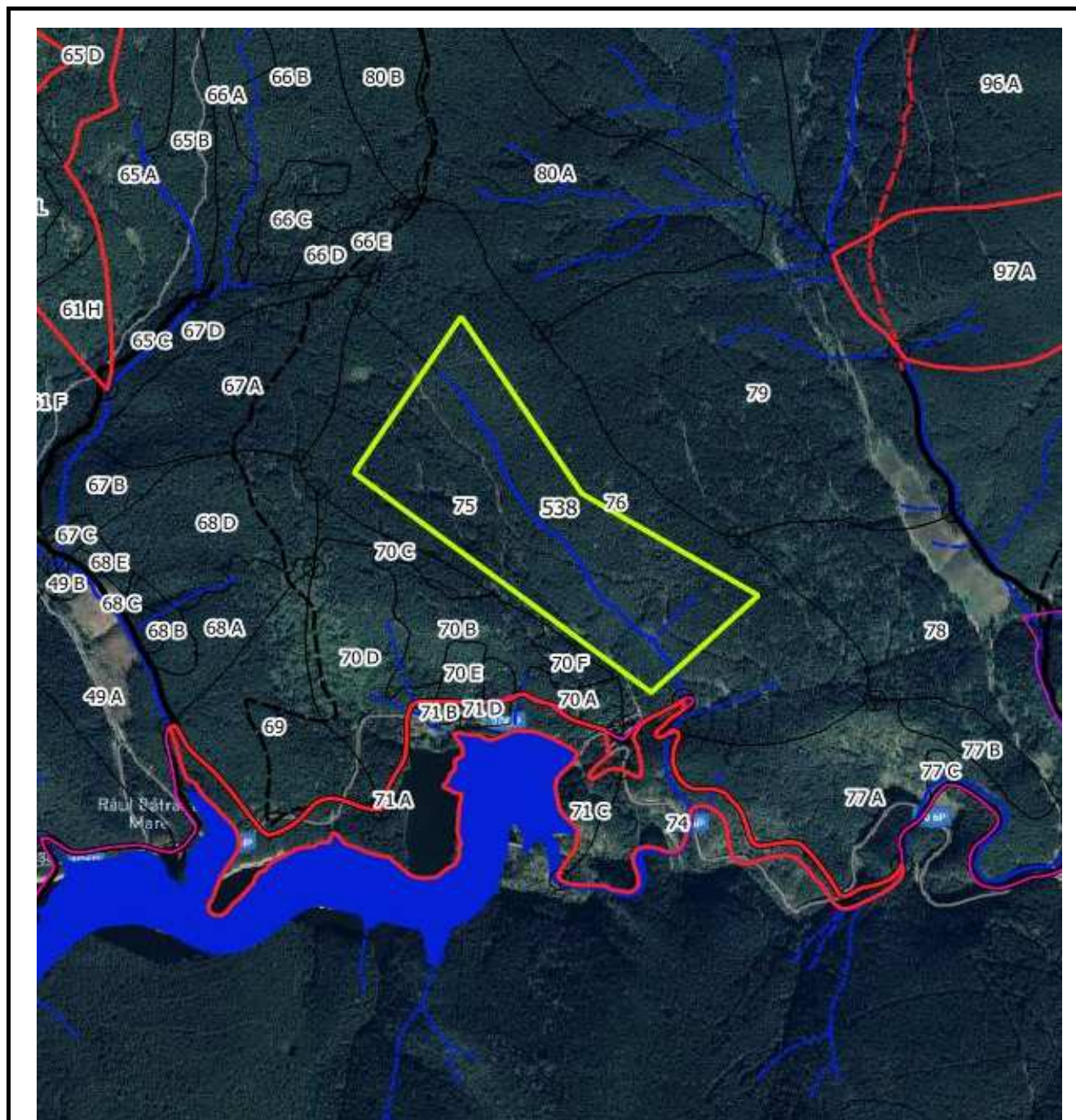
Șef Ocol,

Întocmit,

Birou Fond Forestier,

Verificat,

CRETU ADRIAN



Șef district

ing. Stanciu Ion

732660892

Pădurar

Vidrighin Ioan

732660276

### ACT DE PUNERE ÎN VALOARE NR. 2300218300140

Unitate de Producție: V - Oncești

Denumire A.P.V.: 540, Iujbea

Suprafață totală act - (ha): 0.7 Tratament: T. PRODUSE ACCIDENTALE I Natura Produsului: PRODUSE ACCIDENTALE Tehnologia de Exploatare: TRUNCHIURI SI CATARGE Data inventarierii: 06.07.2023 Anul exploatării: 2023 Procedeeul de inventariere: FIR CU FIR Ciocan forma CIRCULARĂ nr.: PPSB0702 Accesibilitate: 501-1000										Informații privind N.T.S.M.				Grupa de specii	Nr. de arbori	Volum			
Stâncării pe - (ha): Arbori putregăioși - (buc): lescarii - (buc): cu un volum de - (mc):										Rășinoase FAG Quercinee Diverse tari Diverse moi		197	122.58						
										Total:		197	122.58						
Specia			SORTARE DIMENSIONALĂ					Lemn lucru	Coajă	Lemn de foc		Volum brut							
			G1	G2	G3	M1	M2	M3	LS	Total	VF								
MOLID			23.51	35.17	15.64	15.41	4.58		1.43	95.74	9.68	17.16	122.58						
TOTAL			23.51	35.17	15.64	15.41	4.58		1.43	95.74	9.68	17.16	122.58						
U.A.	Suprafață (ha)		Vârsta ani	Panta G	Semințis utilizabil						Total volum brut								
	Par cursă	UA			%	S. tot	Compoziție			H.									
7H	0.20	1.30	100	25.00					0			69.25							
7B	0.10	5.20	100	20.00					0			9.44							
8	0.20	33.50	60	20.00					0			21.62							
9	0.20	29.10	60	20.00					0			22.27							
U.A.	MO	Volum																	
7H	69.25	69.25																	
7B	9.44	9.44																	
8	21.62	21.62																	
9	22.27	22.27																	
Total	122.58	122.58																	
U.A.	Specia	Diametre		Înălțimi		Vârsta	Vol. arb	Nr. arb	Crest ere	Sortare dimensională						Coajă	Lemn foc		Volum brut
		dt	dgcg	ht	hc					G1	G2	G3	M1	M2	M3		LS	Total	
7H	MO	31.71	35.24	23.10	23.10	100	0.91	76		20.19	22.59	7.03	5.45	1.59		0.46	5.49	6.45	69.25
Total U.A.: 7H								76		20.19	22.59	7.03	5.45	1.59		0.46	5.49	6.45	69.25
7B	MO	35.56	35.56	22.44	22.44	100	1.05	9		2.39	2.75	0.74	0.48	0.14		0.06	0.64	2.24	9.44
Total U.A.: 7B								9		2.39	2.75	0.74	0.48	0.14		0.06	0.64	2.24	9.44
8	MO	23.38	25.33	19.29	19.29	60	0.42	52		0.93	4.42	3.63	3.72	1.20		0.38	1.57	5.77	21.62
Total U.A.: 8								52		0.93	4.42	3.63	3.72	1.20		0.38	1.57	5.77	21.62
9	MO	22.17	23.14	18.48	18.48	60	0.37	60			5.41	4.24	5.76	1.65		0.53	1.98	2.70	22.27
Total U.A.: 9								60			5.41	4.24	5.76	1.65		0.53	1.98	2.70	22.27
Total General U.A.								197		23.51	35.17	15.64	15.41	4.58		1.43	9.68	17.16	122.58

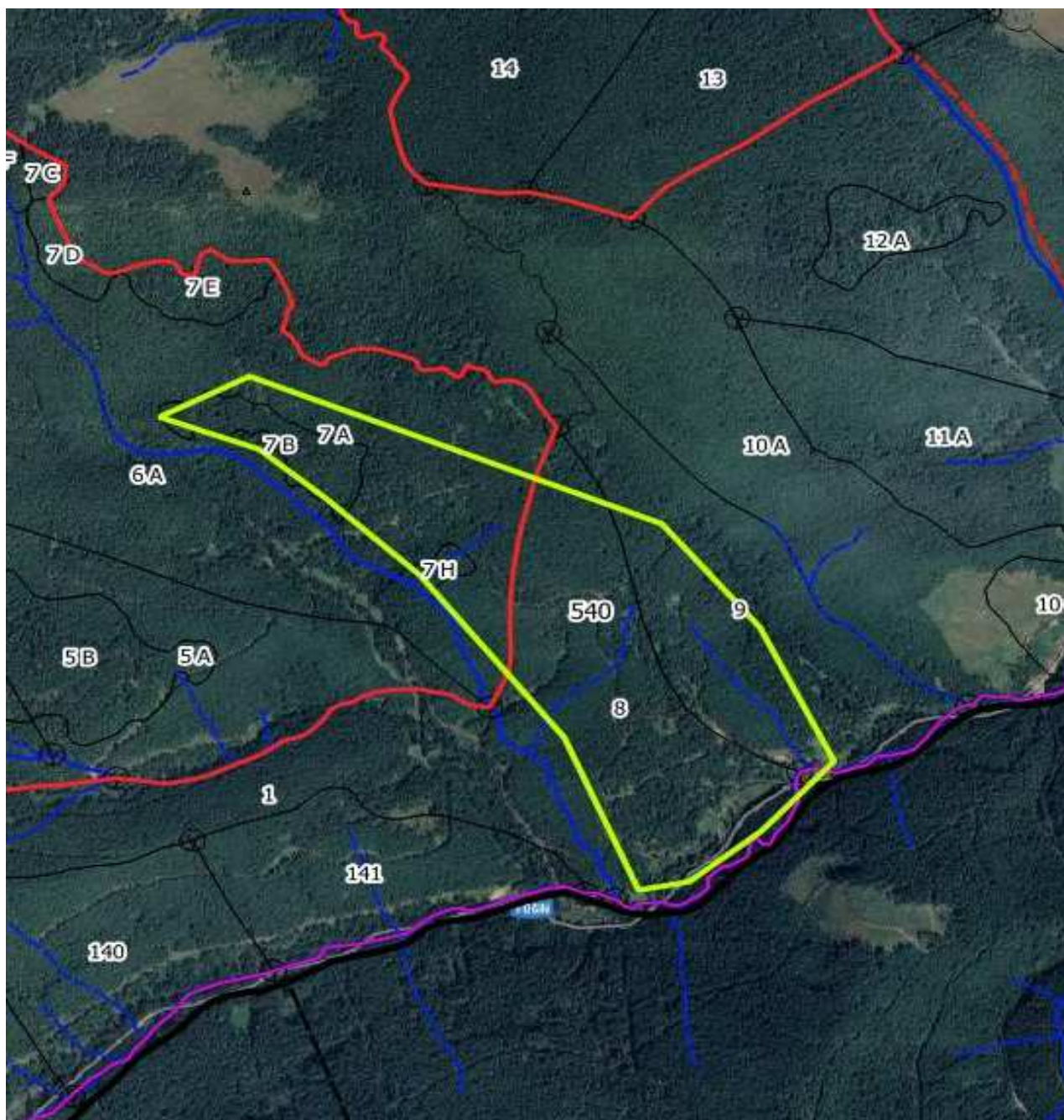
Șef Ocol,

Întocmit,

Birou Fond Forestier,

Verificat,

CRETU ADRIAN



**Șef district**

**ing. Bajan Mihai**

**732660893**

**Pădurar**

**Gusteritan Nicolae**

**761120912**

### ACT DE PUNERE ÎN VALOARE NR. 2300218300160

Unitate de Producție: V - Oncești  
 Denumire A.P.V.: 542, Batrana Mica

Suprafață totală act - (ha): 1.2 Tratament: T. PRODUSE ACCIDENTALE II Natura Produsului: PRODUSE ACCIDENTALE Tehnologia de Exploatare: TRUNCHIURI SI CATARGE Data inventarierii: 23.08.2023 Anul exploatării: 2023 Procedul de inventariere: FIR CU FIR Ciocan forma CIRCULARĂ nr.: PPSB0703 Accesibilitate: 501-1000										Informații privind N.T.S.M.				Grupa de specii	Nr. de arbori	Volum				
Stâncării pe - (ha): Arbori putregăioși - (buc): cu un volum de - (mc): lescarii - (buc): cu un volum de - (mc):										Rășinoase FAG Quercinee Diverse tari Diverse moi		656	246.97							
										Total:		656	246.97							
Specia				SORTARE DIMENSIONALĂ							Lemn lucru	Coajă	Lemn de foc		Volum brut					
				G1	G2	G3	M1	M2	M3	LS			Total	VF						
PIN SILVESTRU						0.01	0.02					0.03	0.01	0.23		0.27				
MOLID				14.62	52.33	31.95	46.02	18.53			6.52	169.97	18.88	57.85	0.17	246.70				
TOTAL				14.62	52.33	31.96	46.04	18.53			6.52	170.00	18.89	58.08	0.17	246.97				
U.A.	Suprafață (ha)		Vârsta ani	Panta G	Semințș utilizabil						Total volum brut									
	Par cursă	UA			%	S. tot	Compoziție					H.								
67A	0.40	17.60	35	20.00							0				95.26					
67D	0.10	3.60	45	20.00							0				27.58					
67B	0.10	2.90	45	25.00							0				20.27					
68D	0.30	13.80	45	20.00							0				72.51					
60A	0.10	5.50	45	25.00							0				4.14					
61F	0.10	8.70	25	25.00							0				23.20					
65C	0.10	0.30	35	20.00							0				4.01					
U.A.	MO	PI	Volum																	
67A	95.26		95.26																	
67D	27.58		27.58																	
67B	20.00	0.27	20.27																	
68D	72.51		72.51																	
60A	4.14		4.14																	
61F	23.20		23.20																	
65C	4.01		4.01																	
Total	246.70	0.27	246.97																	
U.A.	Specia	Diametre		Înălțimi		Vârsta	Vol. arb	Nr. arb	Crestere	Sortare dimensională							Coajă	Lemn foc		Volum brut
		dt	dgc	ht	hc					G1	G2	G3	M1	M2	M3	LS		Total	VF	
67A	MO	21.74	26.88	20.01	20.01	35	0.39	247		6.35	21.18	13.93	20.61	7.70		2.54	8.06	14.89	0.04	95.26
Total U.A.: 67A								247		6.35	21.18	13.93	20.61	7.70		2.54	8.06	14.89	0.04	95.26
67D	MO	19.96	22.69	17.92	17.92	45	0.30	93		0.23	4.63	4.16	6.74	2.81		0.94	2.27	5.80	0.03	27.58
Total U.A.: 67D								93		0.23	4.63	4.16	6.74	2.81		0.94	2.27	5.80	0.03	27.58
67B	MO	22.67	24.73	19.30	19.30	45	0.44	45		2.09	4.57	2.66	2.31	0.86		0.33	1.34	5.84	0.02	20.00
	PI	24.00	24.00	14.00	14.00	45	0.27	1				0.01	0.02			0.01	0.23			0.27
Total U.A.: 67B								46		2.09	4.57	2.67	2.33	0.86		0.33	1.35	6.07	0.02	20.27
68D	MO	23.92	27.25	20.77	20.77	45	0.49	148		4.33	15.55	7.50	9.99	4.14		1.29	4.63	25.08	0.03	72.51
Total U.A.: 68D								148		4.33	15.55	7.50	9.99	4.14		1.29	4.63	25.08	0.03	72.51
60A	MO	18.11	18.11	12.53	12.53	45	0.23	18		0.37	1.31	0.38	0.54	0.31		0.17	0.33	0.73	0.01	4.14
Total U.A.: 60A								18		0.37	1.31	0.38	0.54	0.31		0.17	0.33	0.73	0.01	4.14
61F	MO	18.42	21.52	16.05	16.05	25	0.25	91		1.25	4.03	2.63	5.00	2.42		1.15	1.92	4.80	0.04	23.20
Total U.A.: 61F								91		1.25	4.03	2.63	5.00	2.42		1.15	1.92	4.80	0.04	23.20
65C	MO	20.46	20.46	15.88	15.88	35	0.31	13			1.06	0.69	0.83	0.29		0.10	0.33	0.71		4.01
Total U.A.: 65C								13			1.06	0.69	0.83	0.29		0.10	0.33	0.71		4.01
Total General U.A.								656		14.62	52.33	31.96	46.04	18.53		6.52	18.89	58.08	0.17	246.97

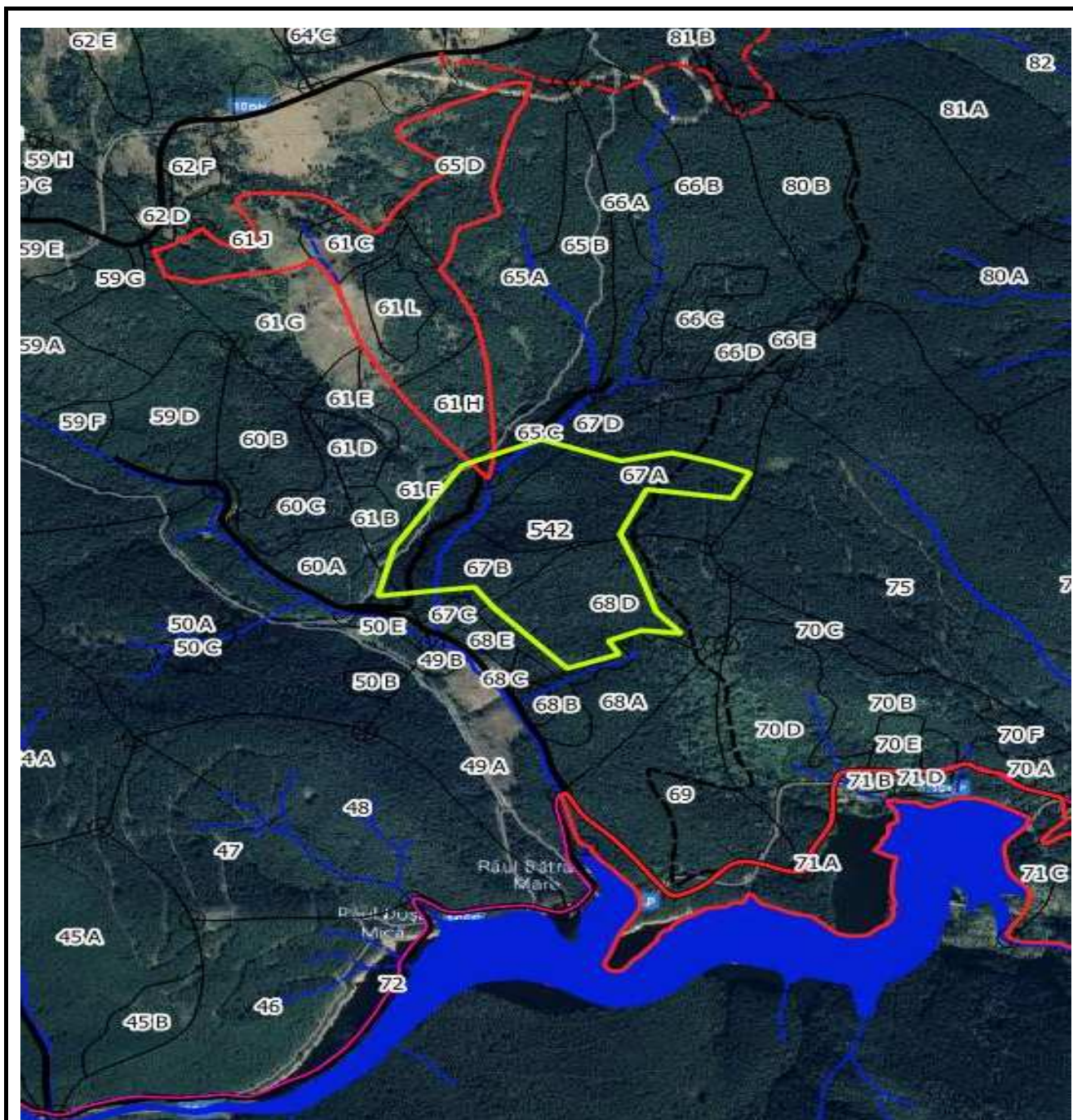
Șef Ocol,

Întocmit,

Birou Fond Forestier,

Verificat,





Șef district

ing. Stanciu Ion

732660892

Pădurar

Vidrighin Ioan

732660276

### ACT DE PUNERE ÎN VALOARE NR. 2300218300170

Unitate de Producție: V - Oncești  
 Denumire A.P.V: 543, Gatu Berbecului

Suprafață totală act - (ha): 0.5 Tratament: T. PRODUSE ACCIDENTALE I Natura Produsului: PRODUSE ACCIDENTALE Tehnologia de Exploatare: TRUNCHIURI SI CATARGE Data inventarierii: 23.08.2023 Anul exploatării: 2023 Procedeeul de inventariere: FIR CU FIR Ciocan forma CIRCULARĂ nr.: PPSB0703 Accesibilitate: 0-250								Informații privind N.T.S.M.				Grupa de specii	Nr. de arbori	Volum						
Stâncării pe - (ha): Arbori putregăioși - (buc): 5 cu un volum de - (mc): 1.28 Iescării - (buc): cu un volum de - (mc):								Rășinoase FAG Quercinee Diverse tari Diverse moi	144	83.38										
								Total:	144	83.38										
Specia		SORTARE DIMENSIONALĂ						Lemn lucru	Coajă	Lemn de foc		Volum brut								
		G1	G2	G3	M1	M2	M3	LS		Total	VF									
PIN SILVESTRU			0.04	0.16	0.14	0.02		0.01	0.37	0.09	0.71	1.17								
MOLID		5.95	24.62	10.71	10.64	3.24		1.07	56.23	5.85	20.13	82.21								
TOTAL		5.95	24.66	10.87	10.78	3.26		1.08	56.60	5.94	20.84	83.38								
U.A.	Suprafață (ha)		Vârsta ani	Panta G	Semințis utilizabil						Total volum brut									
	Par cursă	UA			%	S. tot	Compoziție			H.										
49A	0.10	12.40	60	25.00								17.00								
68A	0.20	5.60	60	20.00								46.39								
71A	0.10	14.70	50	38.00								15.07								
72	0.10	4.30	60	40.00								4.92								
U.A.	MO	PI	Volum																	
49A	17.00		17.00																	
68A	46.39		46.39																	
71A	14.32	0.75	15.07																	
72	4.50	0.42	4.92																	
Total	82.21	1.17	83.38																	
U.A.	Specia	Diametre		Înălțimi		Vârsta	Vol. arb	Nr. arb	Crest ere	Sortare dimensională						Coajă	Lemn foc		Volum brut	
		dt	dgc	ht	hc					G1	G2	G3	M1	M2	M3		LS	Total		VF
49A	MO	30.91	30.91	22.32	22.32	60	0.77	22		0.97	5.79	2.23	1.75	0.46		0.14	1.15	4.51	17.00	
Total U.A.: 49A								22		0.97	5.79	2.23	1.75	0.46		0.14	1.15	4.51	17.00	
68A	MO	25.88	27.13	20.48	20.48	60	0.55	85		2.27	12.38	6.27	6.71	1.87		0.61	3.18	13.10	0.01	46.39
Total U.A.: 68A								85		2.27	12.38	6.27	6.71	1.87		0.61	3.18	13.10	0.01	46.39
71A	MO	25.23	25.23	19.00	19.00	50	0.55	26		1.92	4.90	1.70	1.64	0.71		0.26	1.15	2.04	14.32	
	PI	26.00	26.00	14.00	14.00	50	0.38	2			0.04	0.02	0.03	0.01		0.02	0.63		0.75	
Total U.A.: 71A								28		1.92	4.94	1.72	1.67	0.72		0.26	1.17	2.67		15.07
72	MO	25.00	25.00	19.25	19.25	60	0.56	8		0.79	1.55	0.51	0.54	0.20		0.06	0.37	0.48	4.50	
	PI	26.00	26.00	18.00	18.00	60	0.42	1				0.14	0.11	0.01		0.01	0.07	0.08	0.42	
Total U.A.: 72								9		0.79	1.55	0.65	0.65	0.21		0.07	0.44	0.56		4.92
Total General U.A.								144		5.95	24.66	10.87	10.78	3.26		1.08	5.94	20.84	0.01	83.38

Șef Ocol,

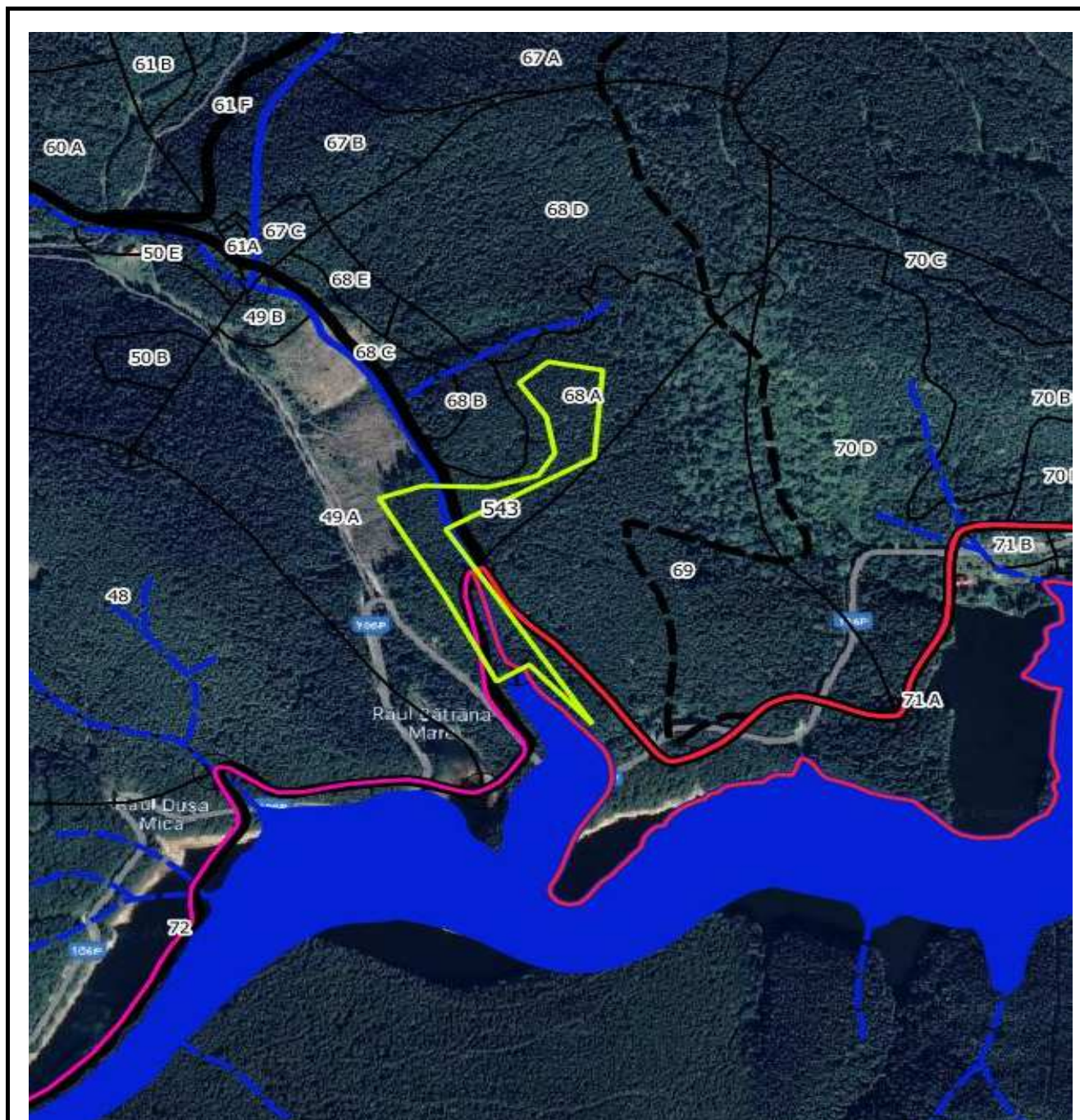
Întocmit,

Birou Fond Forestier,

Verificat,

CRETU ADRIAN





Șef district

ing. Stanciu Ion

732660892

Pădurar

Vidrighin Ioan

732660276