

ACT DE PUNERE ÎN VALOARE NR. 2300218300050

Unitate de Producție: V - Oncești

Denumire A.P.V.: 531, Mlaci

Suprafață totală act - (ha): 3.0 Tratament: T. PRODUSE ACCIDENTALE I Natura Produsului: PRODUSE ACCIDENTALE Tehnologia de Exploatare: TRUNCHIURI SI CATARGE Data inventarierii: 29.05.2023 Anul exploatării: 2023 Procedul de inventariere: FIR CU FIR Ciocan forma CIRCULARĂ nr.: PPSB0703 Accesibilitate: 0-250										Informații privind N.T.S.M.				Grupa de specii	Nr. de arbori	Volum				
Stâncării pe - (ha): Arbori putregăioși - (buc): cu un volum de - (mc): Iescării - (buc): cu un volum de - (mc):										Rășinoase FAG Quercinee Diverse tari Diverse moi		90 7	140.15 10.0							
										Total:		97	150.15							
Specia		SORTARE DIMENSIONALĂ						Lemn lucru	Coajă	Lemn de foc		Volum brut								
		G1	G2	G3	M1	M2	M3	LS		Total	VF									
FAG		0.85	0.45		0.28	0.16	0.06	0.02	1.82	0.10	8.08	0.57	10.00							
MOLID		49.94	25.04	5.38	3.09	0.96		0.27	84.68	7.71	47.76		140.15							
TOTAL		50.79	25.49	5.38	3.37	1.12	0.06	0.29	86.50	7.81	55.84	0.57	150.15							
U.A.	Suprafață (ha)		Vârsta ani	Panta G	Semințis utilizabil						Total volum brut									
	Par cursă	UA			%	S. tot	Compoziție			H.										
109B	3.00	19.10	110	30.00	0						150.15									
U.A.	FA	MO	Volum																	
109B	10.00	140.15	150.15																	
Total	10.00	140.15	150.15																	
U.A.	Specia	Diametre		Înălțimi		Vârsta	Vol. arb	Nr. arb	Creșt ere	Sortare dimensională						Coajă	Lemn foc		Volum brut	
		dt	dgc	ht	hc					G1	G2	G3	M1	M2	M3		LS	Total		VF
109B	FA	35.71	35.71	21.21	21.21	110	1.43	7		0.85	0.45		0.28	0.16	0.06	0.02	0.10	8.08	0.57	10.00
	MO	41.31	44.54	25.87	25.87	110	1.56	90		49.94	25.04	5.38	3.09	0.96		0.27	7.71	47.76		140.15
Total U.A.: 109B								97		50.79	25.49	5.38	3.37	1.12	0.06	0.29	7.81	55.84	0.57	150.15
Total General U.A.								97		50.79	25.49	5.38	3.37	1.12	0.06	0.29	7.81	55.84	0.57	150.15

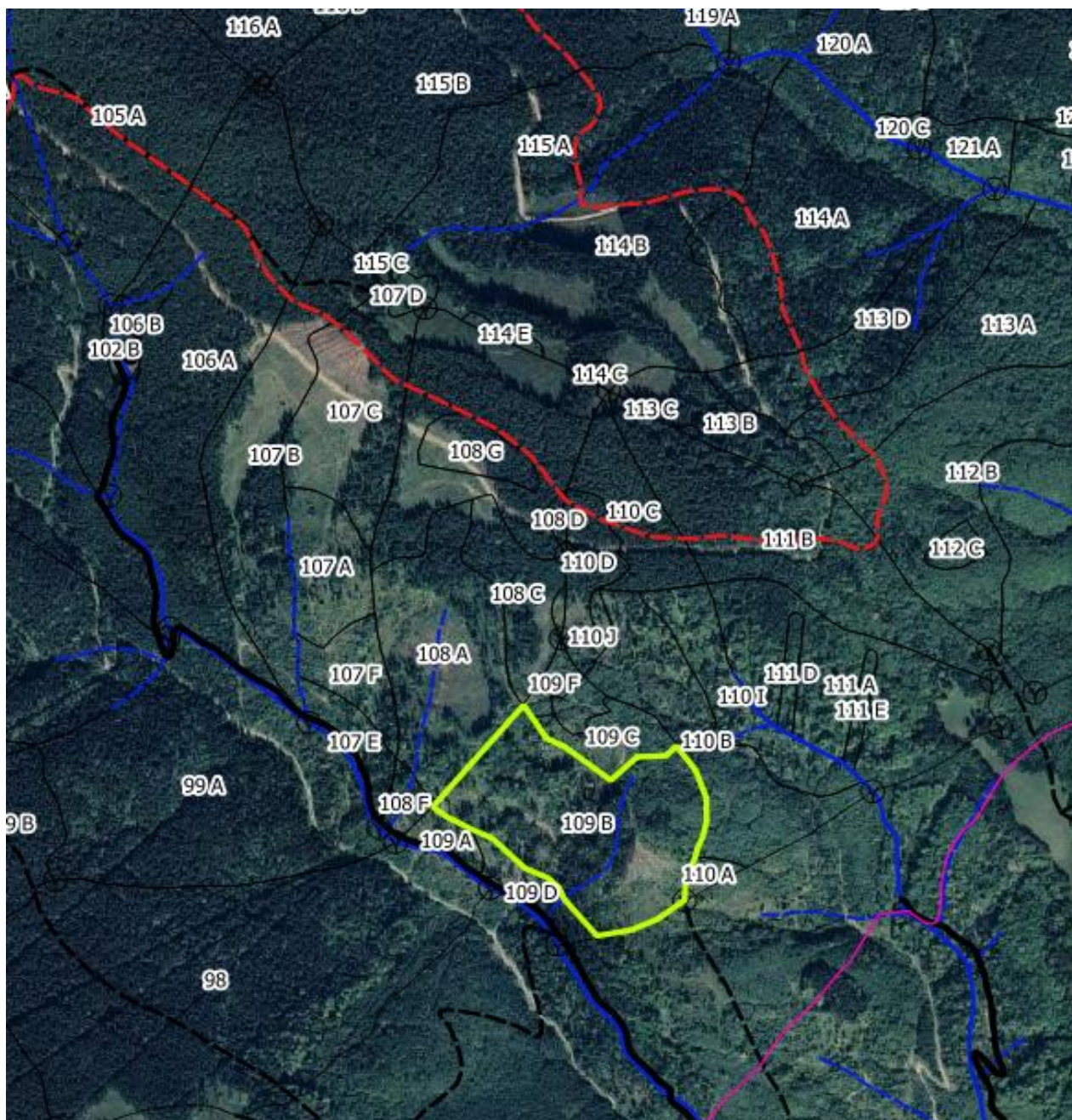
Șef Ocol,

Întocmit,

Birou Fond Forestier,

Verificat,

CRETU ADRIAN



Șef district

ing. Stanciu Ion

732660892

Pădurar

Mutiu Ioan

733490854

ACT DE PUNERE ÎN VALOARE NR. 2300218300060

Unitate de Producție: V - Oncești

Denumire A.P.V: 532, Tomnatec

Suprafață totală act - (ha): 5.7 Tratament: T. PRODUSE ACCIDENTALE I Natura Produsului: PRODUSE ACCIDENTALE Tehnologia de Exploatare: TRUNCIURI SI CATARGE Data inventarierii: 29.05.2023 Anul exploatării: 2023 Procedeeul de inventariere: FIR CU FIR Ciocan forma CIRCULARĂ nr.: PPSB0703 Accesibilitate: 251-500	Informații privind N.T.S.M.				Grupa de specii	Nr. de arbori	Volum
	Stâncării pe - (ha): Arbori putregăioși - (buc): 1 cu un volum de - (mc): 0.40 Iesării - (buc): cu un volum de - (mc):				Rășinoase FAG Quercinee Diverse tari Diverse moi	231	265.57
						1	1.47
				Total:		232	267.04

Specia	SORTARE DIMENSIONALĂ							Lemn lucru	Coajă	Lemn de foc		Volum brut
	G1	G2	G3	M1	M2	M3	LS			Total	VF	
PLOP TREMURĂTOR	0.13	0.07						0.20	0.02	1.25	0.07	1.47
MOLID	88.43	73.44	20.69	14.49	4.22		1.37	202.64	19.13	43.80		265.57
TOTAL	88.56	73.51	20.69	14.49	4.22		1.37	202.84	19.15	45.05	0.07	267.04

U.A.	Suprafață (ha)		Vârsta ani	Panta G	Semințis utilizabil				Total volum brut
	Par cursă	UA			%	S. tot	Compoziție		
120B	0.10	21.00	100	25.00				0	12.18
121C	1.50	45.90	95	30.00				0	75.15
126B	0.10	28.20	100	28.00				0	13.54
128B	0.50	24.10	80	25.00				0	26.12
128C	1.00	5.80	110	22.00				0	40.81
130B	2.50	4.40	115	24.00				0	99.24

U.A.	MO	PLT	Volum
120B	12.18		12.18
121C	75.15		75.15
126B	13.54		13.54
128B	24.65	1.47	26.12
128C	40.81		40.81
130B	99.24		99.24
Total	265.57	1.47	267.04

U.A.	Specia	Diametre		Înălțimi		Vârsta	Vol. arb.	Nr. arb.	Creștere	Sortare dimensională							Coajă	Lemn foc		Volum brut	
		dt	dgc	ht	hc					G1	G2	G3	M1	M2	M3	LS		Total	VF		
120B	MO	31.73	31.73	22.04	22.04	100	0.81	15		1.32	4.30	1.46	0.97	0.29		0.09	0.84	2.91		12.18	
Total U.A.: 120B									15		1.32	4.30	1.46	0.97	0.29		0.09	0.84	2.91		12.18
121C	MO	34.78	36.18	23.78	23.78	95	1.04	72		18.18	25.33	7.23	5.01	1.45		0.49	5.54	11.92		75.15	
Total U.A.: 121C									72		18.18	25.33	7.23	5.01	1.45		0.49	5.54	11.92		75.15
126B	MO	34.31	34.31	21.35	21.35	100	1.04	13		5.18	3.69	1.18	0.88	0.23		0.08	1.06	1.24		13.54	
Total U.A.: 126B									13		5.18	3.69	1.18	0.88	0.23		0.08	1.06	1.24		13.54
128B	MO	36.76	36.76	23.25	23.25	80	1.17	21		3.76	5.55	1.46	0.92	0.31		0.11	1.17	11.37		24.65	
	PLT	54.00	54.00	13.50	13.50	80	1.47	1		0.13	0.07					0.02	1.25	0.07		1.47	
Total U.A.: 128B									22		3.89	5.62	1.46	0.92	0.31		0.11	1.19	12.62	0.07	26.12
128C	MO	34.74	36.92	23.87	23.87	110	1.07	38		13.28	12.46	3.88	2.78	0.74		0.24	3.19	4.24		40.81	
Total U.A.: 128C									38		13.28	12.46	3.88	2.78	0.74		0.24	3.19	4.24		40.81
130B	MO	38.64	37.71	23.22	23.22	115	1.38	72		46.71	22.11	5.48	3.93	1.20		0.36	7.33	12.12		99.24	
Total U.A.: 130B									72		46.71	22.11	5.48	3.93	1.20		0.36	7.33	12.12		99.24
Total General U.A.									232		88.56	73.51	20.69	14.49	4.22		1.37	19.15	45.05	0.07	267.04

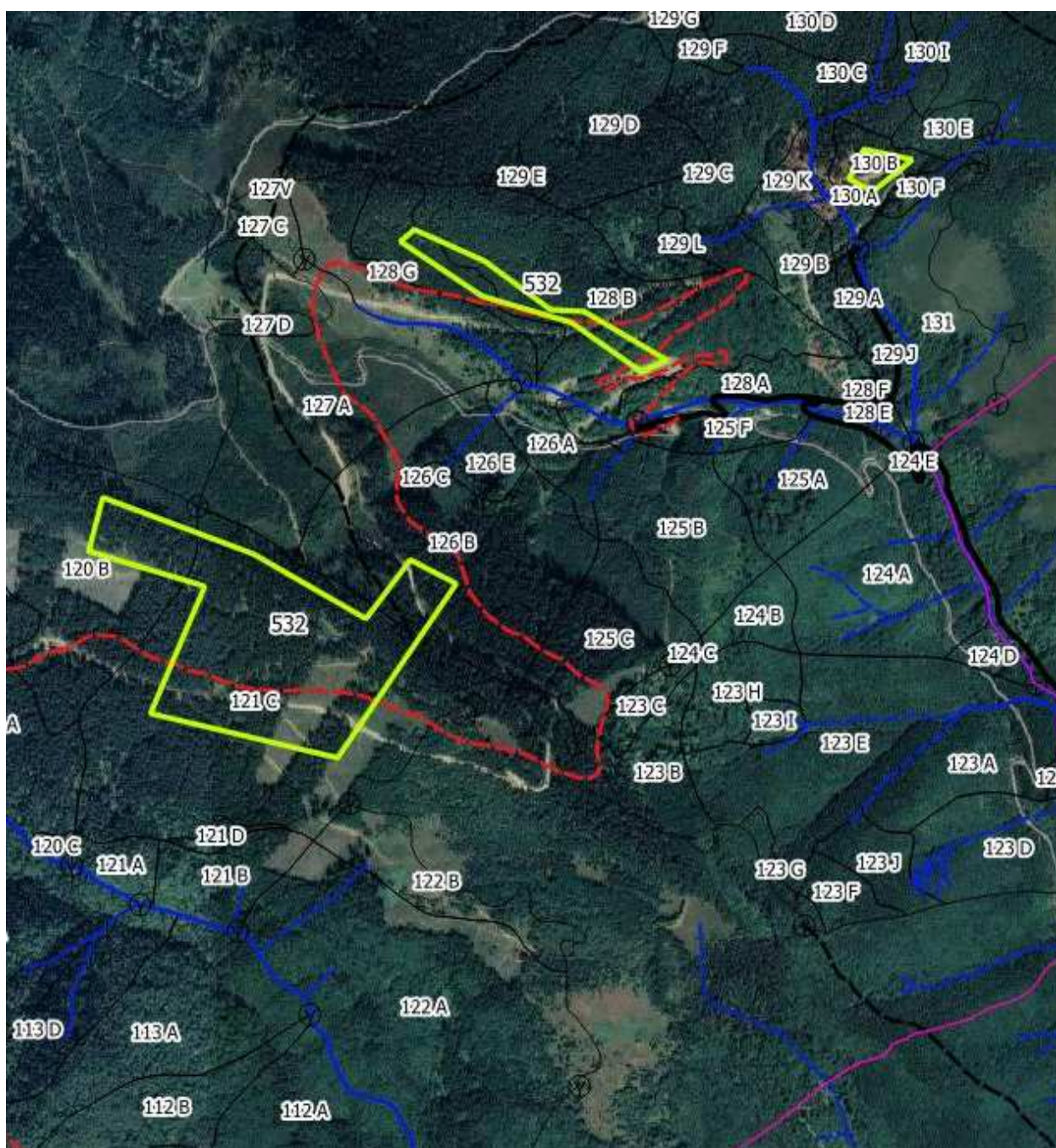
Șef Ocol,

Întocmit,

Birou Fond Forestier,

Verificat,

CRETU ADRIAN



Șef district

ing. Stanciu Ion

732660892

Pădurar

Gusteritan Petru

722393549

ACT DE PUNERE ÎN VALOARE NR. 2300218300080

Unitate de Producție: V - Oncești

Denumire A.P.V: 534, Batrana

Suprafață totală act - (ha): 0.5 Tratament: T. PRODUSE ACCIDENTALE I Natura Produsului: PRODUSE ACCIDENTALE Tehnologia de Exploatare: TRUNCHIURI SI CATARGE Data inventarierii: 12.06.2023 Anul exploatării: 2023 Procedeeul de inventariere: FIR CU FIR Ciocan forma CIRCULARĂ nr.: PPSB0703 Accesibilitate: >1500	Informații privind N.T.S.M.				Grupa de specii	Nr. de arbori	Volum
	Stâncării pe - (ha): Arbori putregăioși - (buc): 4 cu un volum de - (mc): 2.31 Iescării - (buc): cu un volum de - (mc):				Rășinoase FAG Quercinee Diverse tari Diverse moi	232	107.73
					Total:	232	107.73

Specia	SORTARE DIMENSIONALĂ							Lemn lucru	Coajă	Lemn de foc		Volum brut
	G1	G2	G3	M1	M2	M3	LS			Total	VF	
MOLID	9.74	16.03	8.00	10.83	3.36		1.10	49.06	5.18	53.49	0.02	107.73
TOTAL	9.74	16.03	8.00	10.83	3.36		1.10	49.06	5.18	53.49	0.02	107.73

U.A.	Suprafață (ha)		Vârsta ani	Panta G	Semințis utilizabil				Total volum brut
	Par cursă	UA			%	S. tot	Compoziție		
64A	0.10	14.90	100	20.00				0	23.32
57C	0.10	11.10	130	20.00				0	14.38
56C	0.10	2.00	55	20.00				0	36.64
86C	0.10	11.80	110	16.00				0	12.45
57B	0.10	3.70	95	20.00				0	20.94

U.A.	MO	Volum
64A	23.32	23.32
57C	14.38	14.38
56C	36.64	36.64
86C	12.45	12.45
57B	20.94	20.94
Total	107.73	107.73

U.A.	Specia	Diametre		Înălțimi		Vârsta	Vol. arb.	Nr. arb.	Crestere	Sortare dimensională							Coajă	Lemn foc		Volum brut
		dt	dgc	ht	hc					G1	G2	G3	M1	M2	M3	LS		Total	VF	
64A	MO	37.30	37.30	23.88	23.88	100	1.17	20		7.62	8.31	2.06	1.30	0.46		0.14	1.90	1.53		23.32
Total U.A.: 64A									20	7.62	8.31	2.06	1.30	0.46		0.14	1.90	1.53		23.32
57C	MO	24.12	25.00	18.65	18.66	130	0.42	34			1.12	0.85	1.03	0.25		0.08	0.37	10.68		14.38
Total U.A.: 57C									34		1.12	0.85	1.03	0.25		0.08	0.37	10.68		14.38
56C	MO	22.04	25.81	19.59	19.59	55	0.40	92		1.87	4.27	3.27	5.33	1.79		0.60	1.92	17.59	0.02	36.64
Total U.A.: 56C									92	1.87	4.27	3.27	5.33	1.79		0.60	1.92	17.59	0.02	36.64
86C	MO	21.03	22.59	18.61	18.61	110	0.34	37		0.18	0.25	0.65	1.57	0.37		0.13	0.37	8.93		12.45
Total U.A.: 86C									37	0.18	0.25	0.65	1.57	0.37		0.13	0.37	8.93		12.45
57B	MO	23.14	24.00	19.60	19.60	95	0.43	49		0.07	2.08	1.17	1.60	0.49		0.15	0.62	14.76		20.94
Total U.A.: 57B									49	0.07	2.08	1.17	1.60	0.49		0.15	0.62	14.76		20.94
Total General U.A.									232	9.74	16.03	8.00	10.83	3.36		1.10	5.18	53.49	0.02	107.73

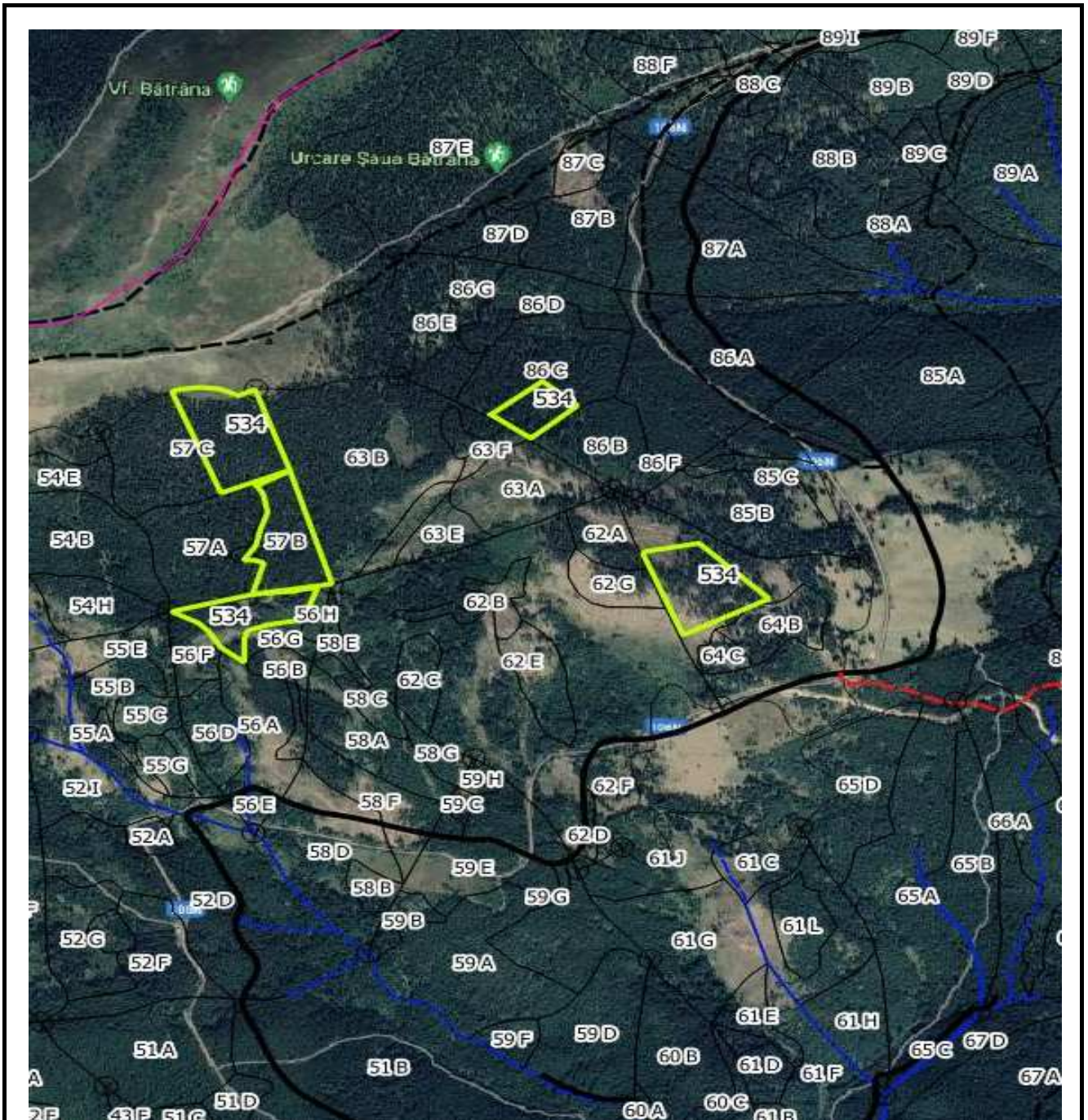
Șef Ocol,

Întocmit,

Birou Fond Forestier,

Verificat,

CRETU ADRIAN



Șef district

ing. Stanciu Ion

732660892

Pădurar

Vidrighin Ioan

732660276

ACT DE PUNERE ÎN VALOARE NR. 2300218300090

Unitate de Producție: V - Oncești

Denumire A.P.V.: 535, Dusa

Suprafață totală act - (ha): 0.5 Tratament: T. PRODUSE ACCIDENTALE II Natura Produsului: PRODUSE ACCIDENTALE Tehnologia de Exploatare: TRUNCHIURI SI CATARGE Data inventarierii: 20.06.2023 Anul exploatării: 2023 Procedeeul de inventariere: FIR CU FIR Ciocan forma CIRCULARĂ nr.: PPSB0702 Accesibilitate: 0-250										Informații privind N.T.S.M.				Grupa de specii	Nr. de arbori	Volum				
Stâncării pe - (ha): Arbori putregăioși - (buc): cu un volum de - (mc): Iescării - (buc): cu un volum de - (mc):										Rășinoase FAG Quercinee Diverse tari Diverse moi		146	83.22							
										Total:		146	83.22							
Specia			SORTARE DIMENSIONALĂ					Lemn lucru	Coajă	Lemn de foc		Volum brut								
			G1	G2	G3	M1	M2	M3	LS	Total	VF									
MOLID			9.55	13.70	6.65	7.16	2.60		0.86	40.52	4.19	38.51 0.02 83.22								
TOTAL			9.55	13.70	6.65	7.16	2.60		0.86	40.52	4.19	38.51 0.02 83.22								
U.A.	Suprafață (ha)		Vârsta ani	Panta G	Semințis utilizabil						Total volum brut									
	Par cursă	UA			%	S. tot	Compoziție			H.										
31H	0.20	5.20	30						0		31.68									
32A	0.10	10.00	40	20.00					0		9.39									
32B	0.20	17.10	40	20.00					0		42.15									
U.A.	MO	Volum																		
31H		31.68																		
32A		9.39																		
32B		42.15																		
Total		83.22																		
U.A.	Specia	Diametre		Înălțimi		Vârsta	Vol. arb	Nr. arb	Creșt ere	Sortare dimensională						Coajă	Lemn foc		Volum brut	
		dt	dgcg	ht	hc					G1	G2	G3	M1	M2	M3		LS	Total		VF
31H	MO	24.90	29.79	19.96	19.96	30	0.53	60		6.45	7.45	3.70	4.29	1.71		0.56	2.50	5.02	0.01	31.68
Total U.A.: 31H								60		6.45	7.45	3.70	4.29	1.71		0.56	2.50	5.02	0.01	31.68
32A	MO	26.13	26.13	20.24	20.24	40	0.59	16		0.14	0.97	0.48	0.45	0.14		0.04	0.23	6.94		9.39
Total U.A.: 32A								16		0.14	0.97	0.48	0.45	0.14		0.04	0.23	6.94		9.39
32B	MO	26.46	30.56	20.12	20.12	40	0.60	70		2.96	5.28	2.47	2.42	0.75		0.26	1.46	26.55	0.01	42.15
Total U.A.: 32B								70		2.96	5.28	2.47	2.42	0.75		0.26	1.46	26.55	0.01	42.15
Total General U.A.								146		9.55	13.70	6.65	7.16	2.60		0.86	4.19	38.51	0.02	83.22

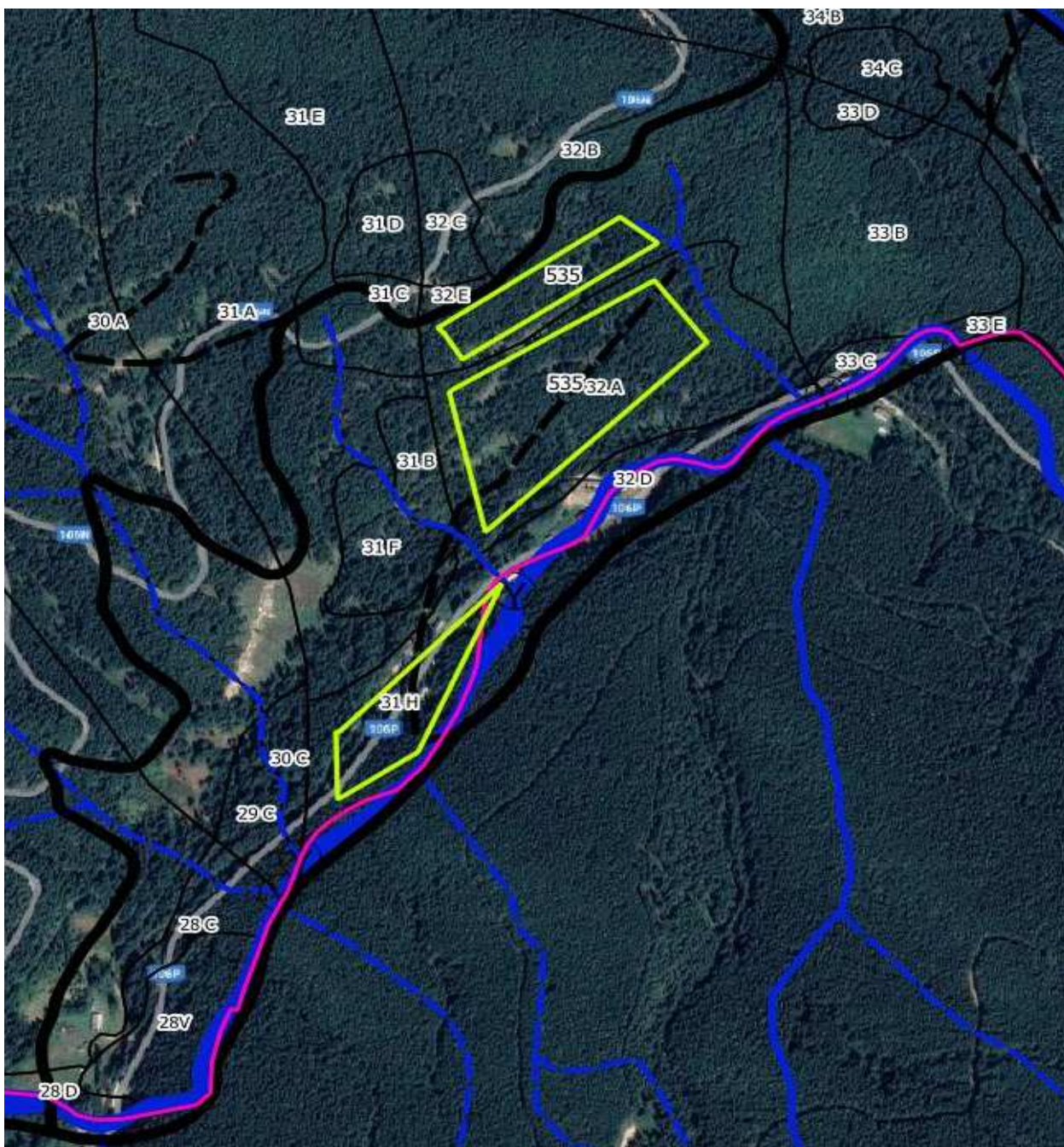
Șef Ocol,

Întocmit,

Birou Fond Forestier,

Verificat,

CRETU ADRIAN



Șef district

ing. Bajan Mihai

732660893

Pădurar

Bulea Vasile

744750403

ACT DE PUNERE ÎN VALOARE NR. 2300218300100

Unitate de Producție: V - Oncești

Denumire A.P.V: 536, Rozdesti

Suprafață totală act - (ha): 1.3 Tratament: T. PRODUSE ACCIDENTALE I Natura Produsului: PRODUSE ACCIDENTALE Tehnologia de Exploatare: TRUNCHIURI SI CATARGE Data inventarierii: 20.06.2023 Anul exploatării: 2023 Procedeeul de inventariere: FIR CU FIR Ciocan forma CIRCULARĂ nr.: PPSB0702 Accesibilitate: 501-1000	Informații privind N.T.S.M.				Grupa de specii	Nr. de arbori	Volum
	Stâncării pe - (ha): Arbori putregăioși - (buc): 9 cu un volum de - (mc): 5.01 Iesării - (buc): cu un volum de - (mc):				Rășinoase FAG Quercinee Diverse tari Diverse moi	358	228.74
					Total:	358	228.74

Specia	SORTARE DIMENSIONALĂ							Lemn lucru	Coajă	Lemn de foc		Volum brut
	G1	G2	G3	M1	M2	M3	LS			Total	VF	
MOLID	13.06	51.96	23.69	21.55	5.81		1.93	118.00	12.23	98.51		228.74
TOTAL	13.06	51.96	23.69	21.55	5.81		1.93	118.00	12.23	98.51		228.74

U.A.	Suprafață (ha)		Vârsta ani	Panta G	Semințis utilizabil				Total volum brut
	Par cursă	UA			%	S. tot	Compoziție		
28A	0.50	26.90	60	20.00				0	109.13
29A	0.30	39.90	60	25.00				0	57.09
30A	0.10	14.90	60	20.00				0	1.64
31A	0.10	18.10	60	25.00				0	9.39
27A	0.30	17.00	75	25.00				0	51.49

U.A.	MO	Volum
28A	109.13	109.13
29A	57.09	57.09
30A	1.64	1.64
31A	9.39	9.39
27A	51.49	51.49
Total	228.74	228.74

U.A.	Specia	Diametre		Înălțimi		Vârsta	Vol. arb.	Nr. arb.	Crestere	Sortare dimensională							Coajă	Lemn foc		Volum brut
		dt	dgc	ht	hc					G1	G2	G3	M1	M2	M3	LS		Total	VF	
28A	MO	28.42	29.94	21.73	21.73	60	0.68	161		8.66	29.68	11.43	9.63	2.69		0.87	6.39	39.78		109.13
Total U.A.: 28A								161		8.66	29.68	11.43	9.63	2.69		0.87	6.39	39.78		109.13
29A	MO	28.52	29.31	21.76	21.76	60	0.70	81		2.38	7.78	3.72	3.00	0.81		0.30	1.86	37.24		57.09
Total U.A.: 29A								81		2.38	7.78	3.72	3.00	0.81		0.30	1.86	37.24		57.09
30A	MO	20.67	20.67	16.43	16.43	60	0.27	6				0.23	0.54	0.14		0.05	0.12	0.56		1.64
Total U.A.: 30A								6				0.23	0.54	0.14		0.05	0.12	0.56		1.64
31A	MO	24.50	24.50	17.82	17.82	60	0.47	20		0.04	0.81	0.47	0.44	0.13		0.04	0.21	7.25		9.39
Total U.A.: 31A								20		0.04	0.81	0.47	0.44	0.13		0.04	0.21	7.25		9.39
27A	MO	25.89	27.78	21.80	21.80	75	0.57	90		1.98	13.69	7.84	7.94	2.04		0.67	3.65	13.68		51.49
Total U.A.: 27A								90		1.98	13.69	7.84	7.94	2.04		0.67	3.65	13.68		51.49
Total General U.A.								358		13.06	51.96	23.69	21.55	5.81		1.93	12.23	98.51		228.74

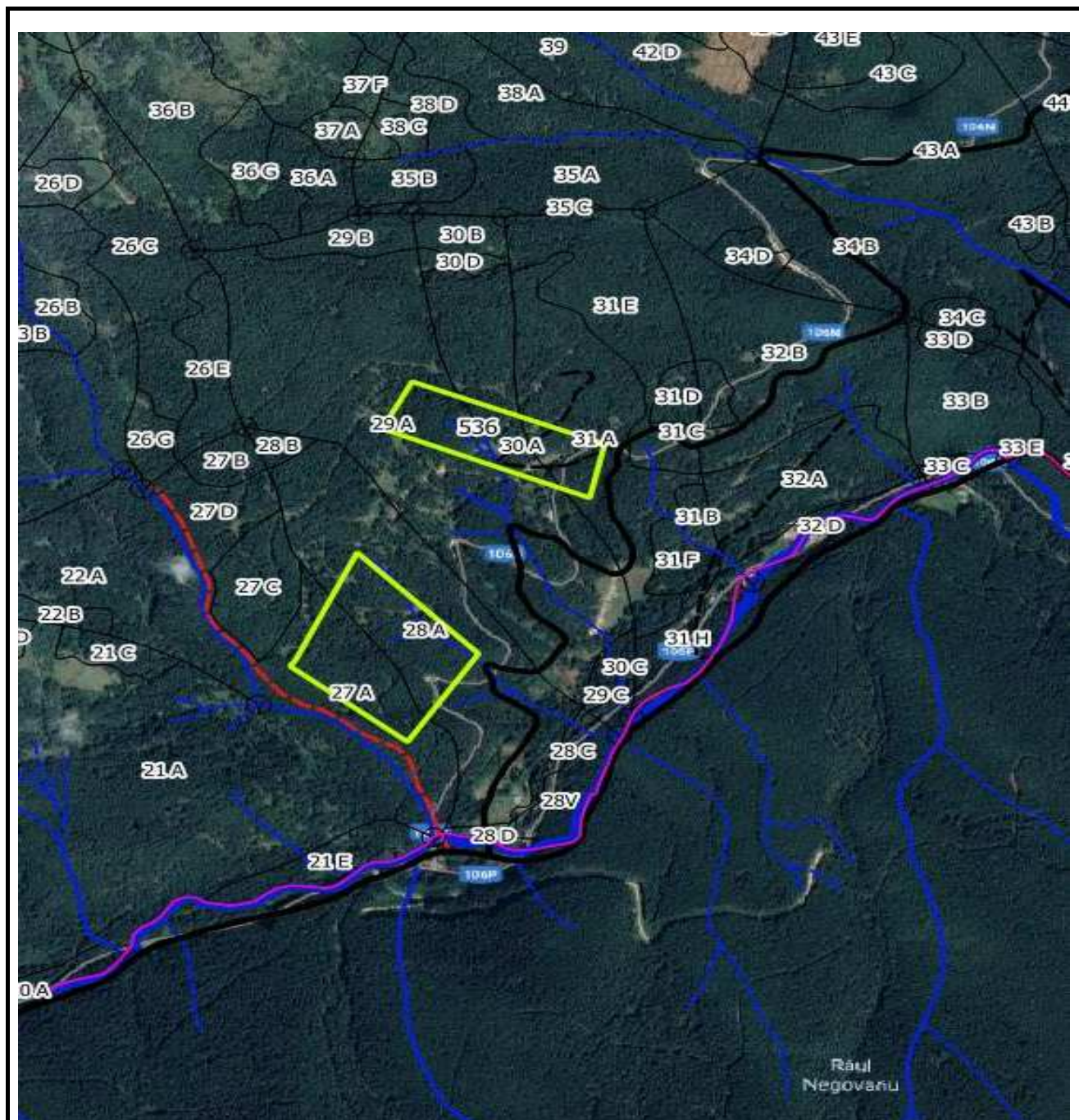
Șef Ocol,

Întocmit,

Birou Fond Forestier,

Verificat,

CRETU ADRIAN



Șef district

ing. Bajan Mihai

732660893

Pădurar

Bulea Vasile

744750403

ACT DE PUNERE ÎN VALOARE NR. 2300218300110

Unitate de Producție: V - Oncești

Denumire A.P.V.: 537,Canaia

Suprafață totală act - (ha): 0.5 Tratament: T. PRODUSE ACCIDENTALE I Natura Produsului: PRODUSE ACCIDENTALE Tehnologia de Exploatare: TRUNCHIURI SI CATARGE Data inventarierii: 21.06.2023 Anul exploatării: 2023 Procedul de inventariere: FIR CU FIR Ciocan forma CIRCULARĂ nr.: PPSB0702 Accesibilitate: 501-1000	Informații privind N.T.S.M.				Grupa de specii	Nr. de arbori	Volum
	Stâncării pe - (ha): Arbori putregăioși - (buc): cu un volum de - (mc): Iescării - (buc): cu un volum de - (mc):				Rășinoase FAG Quercinee Diverse tari Diverse moi	64	38.26
					Total:	64	38.26

Specia	SORTARE DIMENSIONALĂ							Lemn lucru	Coajă	Lemn de foc		Volum brut
	G1	G2	G3	M1	M2	M3	LS			Total	VF	
MOLID	6.79	9.85	4.59	5.29	1.39		0.49	28.40	2.93	6.93		38.26
TOTAL	6.79	9.85	4.59	5.29	1.39		0.49	28.40	2.93	6.93		38.26

U.A.	Suprafață (ha)		Vârsta ani	Panta G	Semințis utilizabil				Total volum brut	
	Par cursă	UA			%	S. tot	Compoziție			H.
1	0.10	28.40	60	20.00				0		1.74
7A	0.10	39.40	60	20.00				0		2.58
139	0.10	19.90	60	25.00				0		8.14
140	0.10	21.50	60	25.00				0		10.83
141	0.10	19.40	60	25.00				0		14.97

U.A.	MO	Volum
1	1.74	1.74
7A	2.58	2.58
139	8.14	8.14
140	10.83	10.83
141	14.97	14.97
Total	38.26	38.26

U.A.	Specia	Diametre		Înălțimi		Vârsta	Vol. arb.	Nr. arb.	Crestere	Sortare dimensională							Coajă	Lemn foc		Volum brut
		dt	dcg	ht	hc					G1	G2	G3	M1	M2	M3	LS		Total	VF	
1	MO	28.67	28.67	17.93	17.93	60	0.58	3		0.23	0.52	0.29	0.25	0.06		0.02	0.15	0.22		1.74
Total U.A.: 1									3	0.23	0.52	0.29	0.25	0.06		0.02	0.15	0.22		1.74
7A	MO	23.43	23.43	15.99	15.99	60	0.37	7			0.97	0.24	0.72	0.17		0.06	0.23	0.19		2.58
Total U.A.: 7A									7		0.97	0.24	0.72	0.17		0.06	0.23	0.19		2.58
139	MO	36.57	36.57	21.60	21.60	60	1.16	7		2.60	1.02	0.21	0.17	0.06		0.02	0.38	3.68		8.14
Total U.A.: 139									7	2.60	1.02	0.21	0.17	0.06		0.02	0.38	3.68		8.14
140	MO	31.57	31.57	19.58	19.58	60	0.77	14		3.45	3.06	1.27	1.21	0.32		0.13	0.94	0.45		10.83
Total U.A.: 140									14	3.45	3.06	1.27	1.21	0.32		0.13	0.94	0.45		10.83
141	MO	25.03	24.72	18.29	18.29	60	0.45	33		0.51	4.28	2.58	2.94	0.78		0.26	1.23	2.39		14.97
Total U.A.: 141									33	0.51	4.28	2.58	2.94	0.78		0.26	1.23	2.39		14.97
Total General U.A.									64	6.79	9.85	4.59	5.29	1.39		0.49	2.93	6.93		38.26

Șef Ocol,

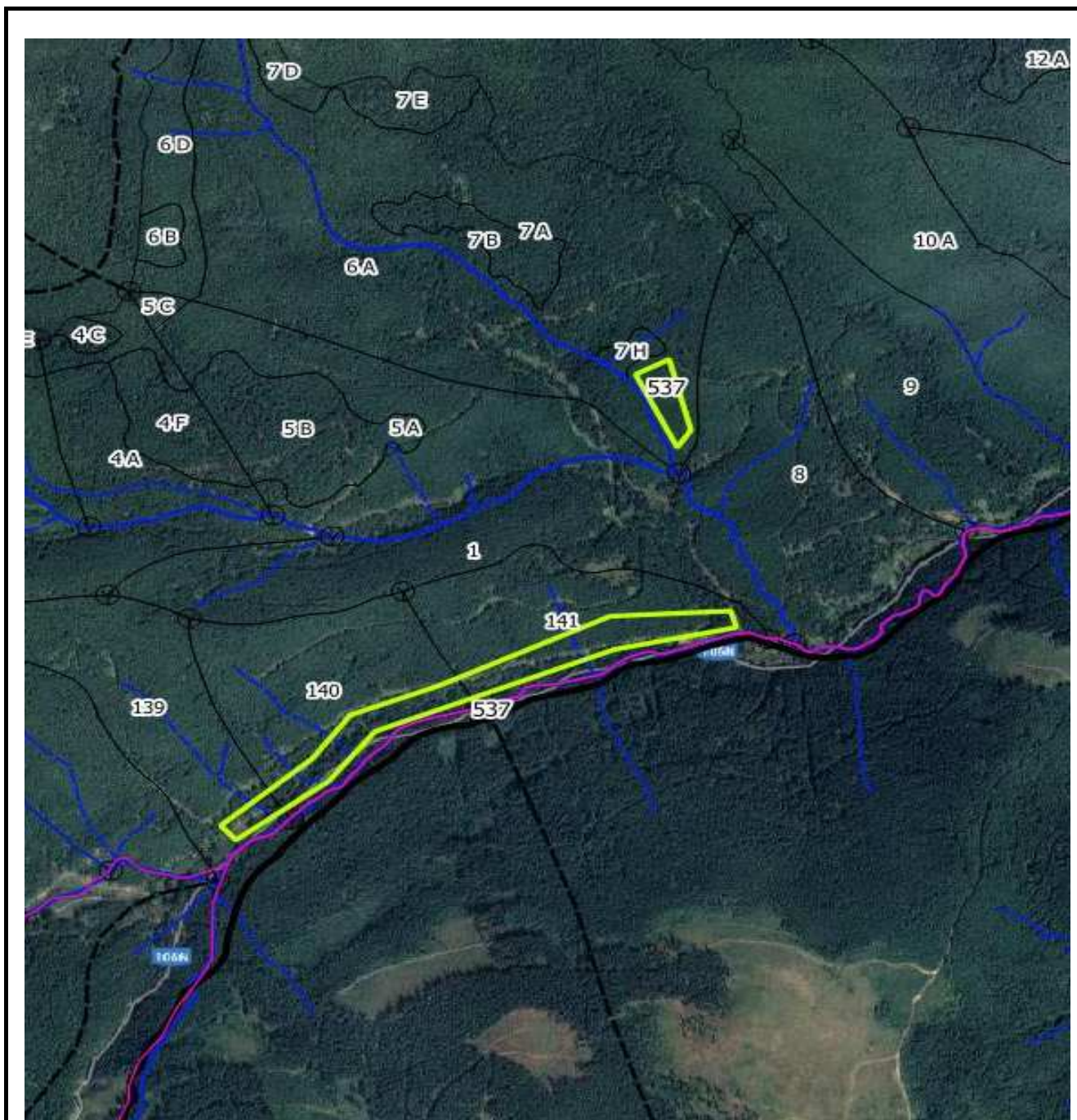
Întocmit,

Birou Fond Forestier,

Verificat,

CRETU ADRIAN

Schița parchetului 537



Șef district

ing. Bajan Mihai

732660893

Pădurar

Gusteritan Nicolae

761120912