

ACT DE PUNERE ÎN VALOARE NR. 2200218300230

Unitate de Producție: V - Oncești

Denumire A.P.V.: 503, Bucsa

Suprafață totală act - (ha): 9.0 Tratament: T. PRODUSE ACCIDENTALE I Natura Produsului: PRODUSE ACCIDENTALE Tehnologia de Exploatare: TRUNCHIURI SI CATARGE Data inventarierii: 23.05.2022 Anul exploatării: 2022 Procedeeul de inventariere: FIR CU FIR Ciocan forma CIRCULARĂ nr.: PPSB0703										Informații privind N.T.S.M.				Grupa de specii	Nr. de arbori	Volum					
Stâncării pe - (ha): Arbori putregăioși - (buc): cu un volum de - (mc): Iescării - (buc): cu un volum de - (mc):										Rășinoase FAG Quercinee Diverse tari Diverse moi		121	105.02								
										Total:		121	105.02								
Specia				SORTARE DIMENSIONALĂ								Lemn lucru	Coajă	Lemn de foc Total	VF	Volum brut					
				G1	G2	G3	M1	M2	M3	LS											
MOLID				22.33	29.69	9.27	7.23	2.11			0.71	71.34	6.94	26.74	105.02						
TOTAL				22.33	29.69	9.27	7.23	2.11			0.71	71.34	6.94	26.74	105.02						
U.A.	Suprafață (ha)		Vârsta ani	Panta G	Semințis utilizabil								Total volum brut								
	Par cursă	UA			%	S. tot	Compoziție				H.										
120B	5.00	21.00	100	25.00							0			60.13							
121C	4.00	45.90	95	30.00							0			44.89							
U.A.	MO	Volum																			
120B	60.13	60.13																			
121C	44.89	44.89																			
Total	105.02	105.02																			
U.A.	Specia	Diametre		Înălțimi		Vârsta	Vol. arb	Nr. arb	Creșt ere	Sortare dimensională								Coajă	Lemn foc		Volum brut
		dt	dca	ht	hc					G1	G2	G3	M1	M2	M3	LS	Total		VF		
120B	MO	30.30	32.31	21.36	21.36	100	0.81	74		14.50	16.49	5.45	4.79	1.40		0.48	4.22	12.80	60.13		
Total U.A.: 120B									74	14.50	16.49	5.45	4.79	1.40	0.48	4.22	12.80	60.13			
121C	MO	33.66	35.57	23.39	23.39	95	0.96	47		7.83	13.20	3.82	2.44	0.71		0.23	2.72	13.94	44.89		
Total U.A.: 121C									47	7.83	13.20	3.82	2.44	0.71	0.23	2.72	13.94	44.89			
Total General U.A.									121	22.33	29.69	9.27	7.23	2.11	0.71	6.94	26.74	105.02			

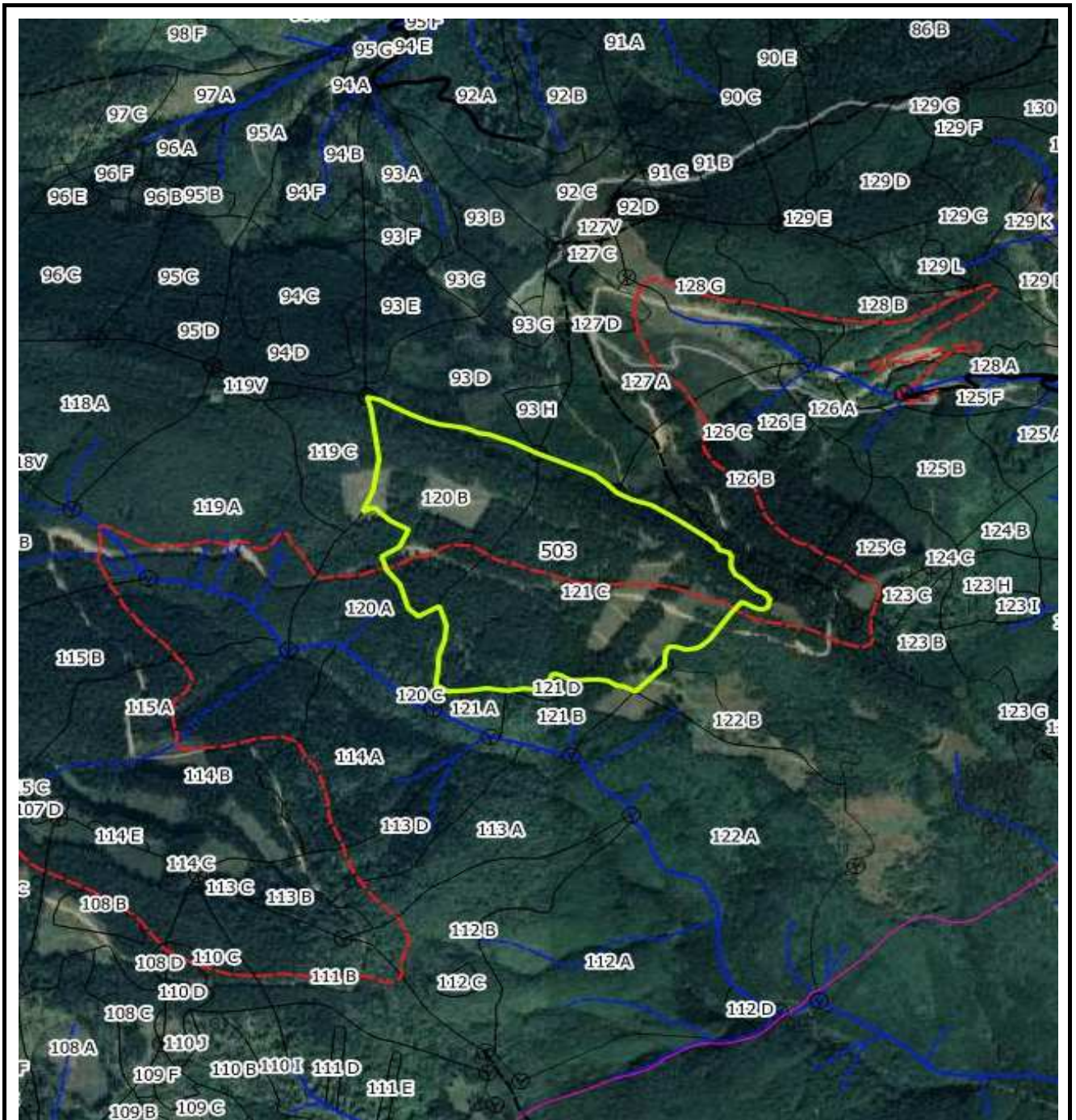
Șef Ocol,

Întocmit,

Birou Fond Forestier,

Verificat,

CRETU ADRIAN



Șef district

ing. Stanciu Ion

732660892

Pădurar

Gusteritan Petru

722393549

ACT DE PUNERE ÎN VALOARE NR. 2200218300250

Unitate de Producție: V - Oncești

Denumire A.P.V.: 505, Batrana

Suprafață totală act - (ha): 6.7 Tratament: T. PRODUSE ACCIDENTALE I Natura Produsului: PRODUSE ACCIDENTALE Tehnologia de Exploatare: TRUNCHIURI SI CATARGE Data inventarierii: 16.06.2022 Anul exploatării: 2022 Procedeeul de inventariere: FIR CU FIR Ciocan forma CIRCULARĂ nr.: PPSB0703										Informații privind N.T.S.M.					Grupa de specii	Nr. de arbori	Volum			
Stâncării pe - (ha): Arbori putregăioși - (buc): 6 cu un volum de - (mc): 2.12 Iescării - (buc): cu un volum de - (mc):										Rășinoase FAG Quercinee Diverse tari Diverse moi		204	131.86							
										Total:		204	131.86							
Specia		SORTARE DIMENSIONALĂ							Lemn lucru	Coajă	Lemn de foc Total	VF	Volum brut							
		G1	G2	G3	M1	M2	M3	LS												
MOLID		13.14	34.38	13.24	11.45	3.68		1.20	77.09	7.83	46.94	0.01	131.86							
TOTAL		13.14	34.38	13.24	11.45	3.68		1.20	77.09	7.83	46.94	0.01	131.86							
U.A.	Suprafață (ha)		Vârsta ani	Panta G	Semințis utilizabil							Total volum brut								
	Par cursă	UA			%	S. tot	Compoziție				H.									
58A	1.00	3.00	100	25.00						0			47.87							
64A	5.00	14.90	100	20.00						0			55.24							
86B	0.70	4.00	135	16.00						0			28.75							
U.A.	MO	Volum																		
58A		47.87	47.87																	
64A		55.24	55.24																	
86B		28.75	28.75																	
Total		131.86	131.86																	
U.A.	Specia	Diametre		Înălțimi		Vârsta	Vol. arb	Nr. arb	Crest ere	Sortare dimensională							Coajă	Lemn foc		Volum brut
		dt	dgc	ht	hc					G1	G2	G3	M1	M2	M3	LS		Total	VF	
58A	MO	23.70	25.63	19.98	19.98	100	0.45	106		1.31	8.10	4.59	5.50	1.78		0.59	2.40	23.60	0.01	47.87
Total U.A.: 58A								106		1.31	8.10	4.59	5.50	1.78		0.59	2.40	23.60	0.01	47.87
64A	MO	33.32	33.86	23.24	23.24	100	0.94	59		10.56	22.83	6.98	4.61	1.38		0.43	4.57	3.88		55.24
Total U.A.: 64A								59		10.56	22.83	6.98	4.61	1.38		0.43	4.57	3.88		55.24
86B	MO	29.08	29.71	21.84	21.84	135	0.74	39		1.27	3.45	1.67	1.34	0.52		0.18	0.86	19.46		28.75
Total U.A.: 86B								39		1.27	3.45	1.67	1.34	0.52		0.18	0.86	19.46		28.75
Total General U.A.								204		13.14	34.38	13.24	11.45	3.68		1.20	7.83	46.94	0.01	131.86

Șef Ocol,

Întocmit,

Birou Fond Forestier,

Verificat,

CRETU ADRIAN



Șef district

ing. Stanciu Ion

732660892

Pădurar

Vidrighin Ioan

732660276

ACT DE PUNERE ÎN VALOARE NR. 2200218300270

Unitate de Producție: V - Oncești

Denumire A.P.V: 507, Muncel

Suprafață totală act - (ha): 9.5 Tratament: T. PRODUSE ACCIDENTALE I Natura Produsului: PRODUSE ACCIDENTALE Tehnologia de Exploatare: TRUNCHIURI SI CATARGE Data inventarierii: 27.06.2022 Anul exploatării: 2022 Procedul de inventariere: FIR CU FIR Ciocan forma CIRCULARĂ nr.: PPSB0703					Informații privind N.T.S.M.				Grupa de specii	Nr. de arbori	Volum									
					Stâncării pe - (ha): Arbori putregăioși - (buc): 6 cu un volum de - (mc): 2.60 Iescării - (buc): cu un volum de - (mc):				Rășinoase FAG Quercinee Diverse tari Diverse moi	258	182.23									
									Total:	258	182.23									
Specia		SORTARE DIMENSIONALĂ						Lemn lucru	Coajă	Lemn de foc	Volum brut									
		G1	G2	G3	M1	M2	M3	LS	Total	VF										
MOLID		18.42	25.30	11.83	11.18	3.16		1.02	70.91	7.15	104.17	182.23								
TOTAL		18.42	25.30	11.83	11.18	3.16		1.02	70.91	7.15	104.17	182.23								
U.A.	Suprafață (ha)		Vârsta ani	Panta G	Semințis utilizabil					Total volum brut										
	Par cursă	UA			%	S. tot	Compoziție				H.									
83	0.50	46.90	50	20.00					0			33.69								
94A	0.50	43.80	60	28.00					0			6.78								
98	3.00	47.10	80	25.00					0			63.67								
85B	2.50	7.50	135	16.00					0			26.75								
100A	1.00	29.30	85	20.00					0			14.70								
101A	2.00	29.70	80	24.00					0			36.64								
U.A.	MO	Volum																		
83		33.69																		
94A		6.78																		
98		63.67																		
85B		26.75																		
100A		14.70																		
101A		36.64																		
Total		182.23																		
U.A.	Specia	Diametre		Înălțimi		Vârsta	Vol. arb	Nr. arb	Creștere	Sortare dimensională						Coajă	Lemn foc		Volum brut	
		dt	dgc	ht	hc					G1	G2	G3	M1	M2	M3		LS	Total		VF
83	MO	25.05	26.40	21.34	21.34	50	0.53	63		0.90	4.01	3.84	4.62	1.21		0.40	1.65	17.06		33.69
Total U.A.: 83								63		0.90	4.01	3.84	4.62	1.21		0.40	1.65	17.06		33.69
94A	MO	23.07	23.07	20.17	20.17	60	0.45	15		0.97	0.24	0.36	0.16		0.05	0.19	4.81		6.78	
Total U.A.: 94A								15		0.97	0.24	0.36	0.16		0.05	0.19	4.81		6.78	
98	MO	31.94	32.52	22.60	22.60	80	0.95	67		7.84	6.86	2.68	2.05	0.56		0.19	1.96	41.53		63.67
Total U.A.: 98								67		7.84	6.86	2.68	2.05	0.56		0.19	1.96	41.53		63.67
85B	MO	32.39	32.73	21.62	21.62	135	0.86	31		4.67	5.92	1.85	1.41	0.42		0.13	1.39	10.96		26.75
Total U.A.: 85B								31		4.67	5.92	1.85	1.41	0.42		0.13	1.39	10.96		26.75
100A	MO	31.65	31.65	22.25	22.25	85	0.86	17		3.08	3.13	1.19	0.87	0.25		0.07	0.82	5.29		14.70
Total U.A.: 100A								17		3.08	3.13	1.19	0.87	0.25		0.07	0.82	5.29		14.70
101A	MO	26.37	28.57	20.65	20.65	80	0.56	65		1.93	4.41	2.03	1.87	0.56		0.18	1.14	24.52		36.64
Total U.A.: 101A								65		1.93	4.41	2.03	1.87	0.56		0.18	1.14	24.52		36.64
Total General U.A.								258		18.42	25.30	11.83	11.18	3.16		1.02	7.15	104.17		182.23

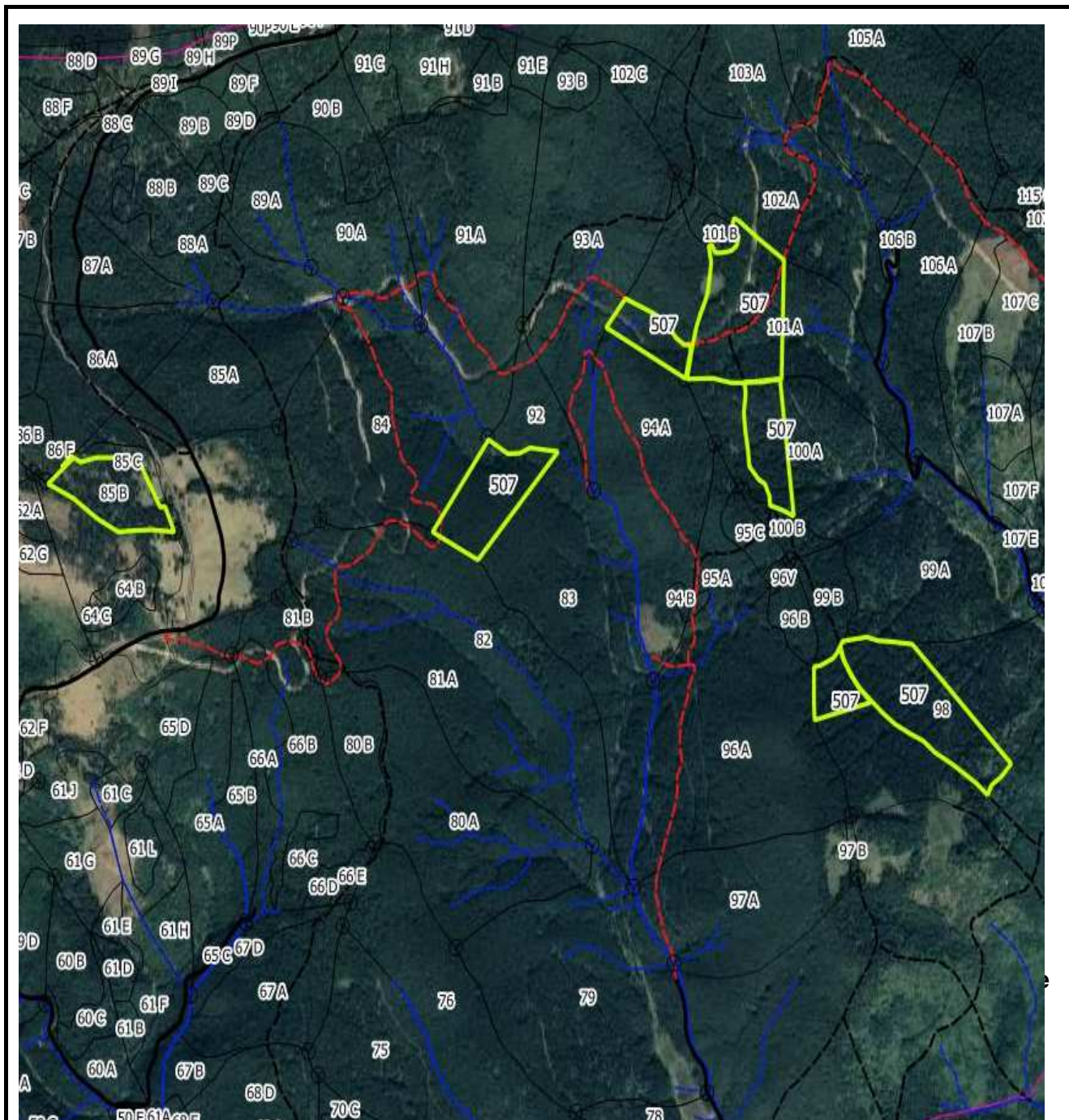
Șef Ocol,

Întocmit,

Birou Fond Forestier,

Verificat,

CRETU ADRIAN



Șef district

ing. Stanciu Ion

732660892

Pădurar

Comsa Vasile

744611752

ACT DE PUNERE ÎN VALOARE NR. 2200218300330

Unitate de Producție: V - Oncești
 Denumire A.P.V.: 510, Batrana

Suprafață totală act - (ha): 14.0 Tratament: RĂRITURI Natura Produsului: PRODUSE SECUNDARE Tehnologia de Exploatare: TRUNCHIURI SI CATARGE Data inventarierii: 02.08.2022 Anul exploatării: 2022 Procedul de inventariere: FIR CU FIR Ciocan forma CIRCULARĂ nr.: PPSB0703										Informații privind N.T.S.M.				Grupa de specii	Nr. de arbori	Volum				
Stâncării pe - (ha): Arbori putregăioși - (buc): 62 cu un volum de - (mc): 5.78 Iesării - (buc): cu un volum de - (mc):										Rășinoase FAG Quercinee Diverse tari Diverse moi		6084	949.33							
										Total:		6122	955.56							
Specia		SORTARE DIMENSIONALĂ						Lemn lucru	Coajă	Lemn de foc		Volum brut								
		G1	G2	G3	M1	M2	M3	LS		Total	VF									
MESTEACĂN					0.06	0.11	0.39	0.25	0.81	0.19	5.23	0.35	6.23							
MOLID		5.78	56.24	95.78	261.54	185.08		100.84	705.26	93.20	150.87	5.28	949.33							
TOTAL		5.78	56.24	95.78	261.60	185.19	0.39	101.09	706.07	93.39	156.10	5.63	955.56							
U.A.	Suprafață (ha)		Vârsta ani	Panta G	Semințis utilizabil						Total volum brut									
	Par cursă	UA			%	S. tot	Compoziție			H.										
66B	14.00	17.80	35	20.00	0						955.56									
U.A.	ME	MO	Volum																	
66B	6.23	949.33	955.56																	
Total	6.23	949.33	955.56																	
U.A.	Specia	Diametre		Înălțimi		Vârsta	Vol. arb.	Nr. arb.	Creștere	Sortare dimensională						Coajă	Lemn foc		Volum brut	
		dt	dgc	ht	hc					G1	G2	G3	M1	M2	M3		LS	Total		VF
66B	ME	16.05	16.05	16.46	16.46	35	0.16	38					0.06	0.11	0.39	0.25	0.19	5.23	0.35	6.23
	MO	14.55	24.15	18.83	18.83	35	0.16	6084		5.78	56.24	95.78	261.54	185.08		100.84	93.20	150.87	5.28	949.33
Total U.A.: 66B								6122		5.78	56.24	95.78	261.60	185.19	0.39	101.09	93.39	156.10	5.63	955.56
Total General U.A.								6122		5.78	56.24	95.78	261.60	185.19	0.39	101.09	93.39	156.10	5.63	955.56

Șef Ocol,

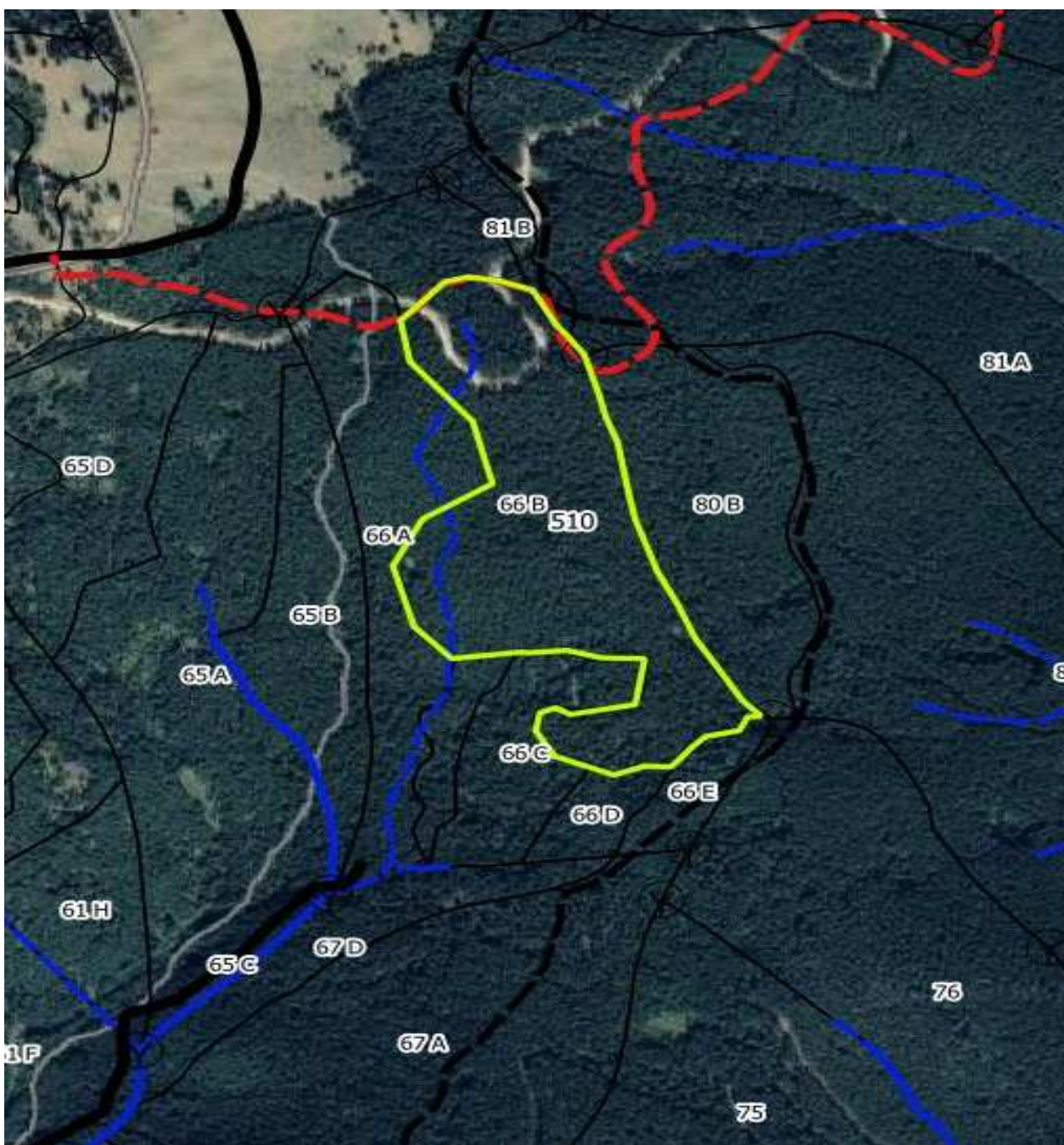
Întocmit,

Birou Fond Forestier,

Verificat,

CRETU ADRIAN

Schița parchetului 510



Șef district

ing. Stanciu Ion

732660892

Pădurar

Vidrighin Ioan

732660276

ACT DE PUNERE ÎN VALOARE NR. 2200218300350

Unitate de Producție: V - Oncești

Denumire A.P.V: 512, Batrana

Suprafață totală act - (ha): 1.0 Tratament: T. PRODUSE ACCIDENTALE I Natura Produsului: PRODUSE ACCIDENTALE Tehnologia de Exploatare: TRUNCHIURI SI CATARGE Data inventarierii: 08.09.2022 Anul exploatării: 2022 Procedeeul de inventariere: FIR CU FIR Ciocan forma CIRCULARĂ nr.: PPSB0703										Informații privind N.T.S.M.				Grupa de specii	Nr. de arbori	Volum				
Stâncării pe - (ha): Arbori putregăioși - (buc): cu un volum de - (mc): Iescării - (buc): cu un volum de - (mc):										Rășinoase FAG Quercinee Diverse tari Diverse moi		162	69.86							
										Total:		162	69.86							
Specia			SORTARE DIMENSIONALĂ							Lemn lucru	Coajă	Lemn de foc Total	VF	Volum brut						
			G1	G2	G3	M1	M2	M3	LS											
MOLID			0.93	10.05	6.68	7.15	1.81		0.63	27.25	2.96	39.65	0.02	69.86						
TOTAL			0.93	10.05	6.68	7.15	1.81		0.63	27.25	2.96	39.65	0.02	69.86						
U.A.	Suprafață (ha)		Vârsta ani	Panta G	Semințis utilizabil							Total volum brut								
	Par cursă	UA			%	S. tot	Compoziție				H.									
63B	1.00	16.40	95	20.00						0			69.86							
U.A.	MO	Volum																		
63B	69.86	69.86																		
Total	69.86	69.86																		
U.A.	Specia	Diametre		Înălțimi		Vârsta	Vol. arb	Nr. arb	Creșt ere	Sortare dimensională						Coajă	Lemn foc		Volum brut	
		dt	dgc	ht	hc	a				G1	G2	G3	M1	M2	M3	LS		Total	VF	
63B	MO	23.69	25.43	19.49	19.49	95	0.43	162		0.93	10.05	6.68	7.15	1.81		0.63	2.96	39.65	0.02	69.86
Total U.A.: 63B								162		0.93	10.05	6.68	7.15	1.81		0.63	2.96	39.65	0.02	69.86
Total General U.A.								162		0.93	10.05	6.68	7.15	1.81		0.63	2.96	39.65	0.02	69.86

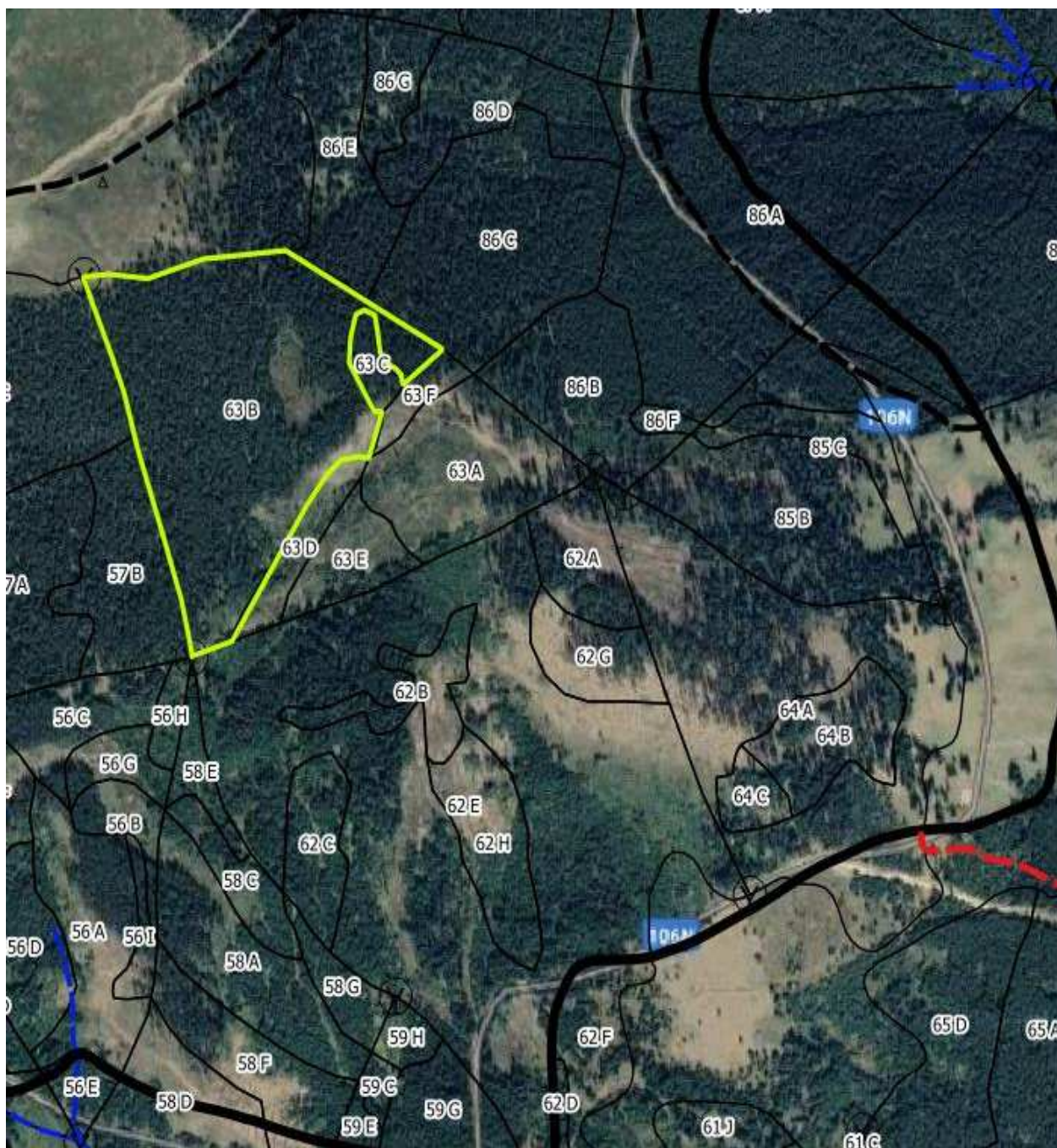
Șef Ocol,

Întocmit,

Birou Fond Forestier,

Verificat,

CRETU ADRIAN



Șef district

ing. Stanciu Ion

732660892

Pădurar

Vidrighin Ioan

732660276

ACT DE PUNERE ÎN VALOARE NR. 2200218300360

Unitate de Producție: V - Oncești

Denumire A.P.V: 513, Batrana

Suprafață totală act - (ha): 0.1 Tratament: T. PRODUSE ACCIDENTALE I Natura Produsului: PRODUSE ACCIDENTALE Tehnologia de Exploatare: TRUNCHIURI SI CATARGE Data inventarierii: 08.09.2022 Anul exploatării: 2022 Procedeeul de inventariere: PIETE DE PROBA Ciocan forma CIRCULARĂ nr.: PPSB0703										Informații privind N.T.S.M.				Grupa de specii	Nr. de arbori	Volum			
Stâncării pe - (ha): Arbori putregăioși - (buc): cu un volum de - (mc): Iescării - (buc): cu un volum de - (mc):										Rășinoase FAG Quercinee Diverse tari Diverse moi		10	14.98						
Total:										10		14.98							
Specia			SORTARE DIMENSIONALĂ						Lemn lucru	Coajă	Lemn de foc		Volum brut						
			G1	G2	G3	M1	M2	M3	LS	Total		VF							
MOLID			4.79	2.91	0.46	0.26	0.10		0.02	8.54	0.77	5.67	14.98						
TOTAL			4.79	2.91	0.46	0.26	0.10		0.02	8.54	0.77	5.67	14.98						
U.A.	Suprafață (ha)		Vârsta ani	Panta G	Semințis utilizabil						H.	Total volum brut							
	Par cursă	UA			%	S. tot	Compoziție												
55G	0.10	1.50	120	20.00			0				14.98								
U.A.	MO	Volum																	
55G	14.98	14.98																	
Total	14.98	14.98																	
U.A.	Specia	Diametre		Înălțimi		Vârsta	Vol. arb	Nr. arb	Creșt ere	Sortare dimensională						Coajă	Lemn foc		Volum brut
		dt	dgcg	ht	hc					G1	G2	G3	M1	M2	M3		LS	Total	
55G	MO	41.60	41.60	25.15	25.15	120	1.50	10		4.79	2.91	0.46	0.26	0.10		0.02	0.77	5.67	14.98
Total U.A.: 55G								10		4.79	2.91	0.46	0.26	0.10		0.02	0.77	5.67	14.98
Total General U.A.								10		4.79	2.91	0.46	0.26	0.10		0.02	0.77	5.67	14.98

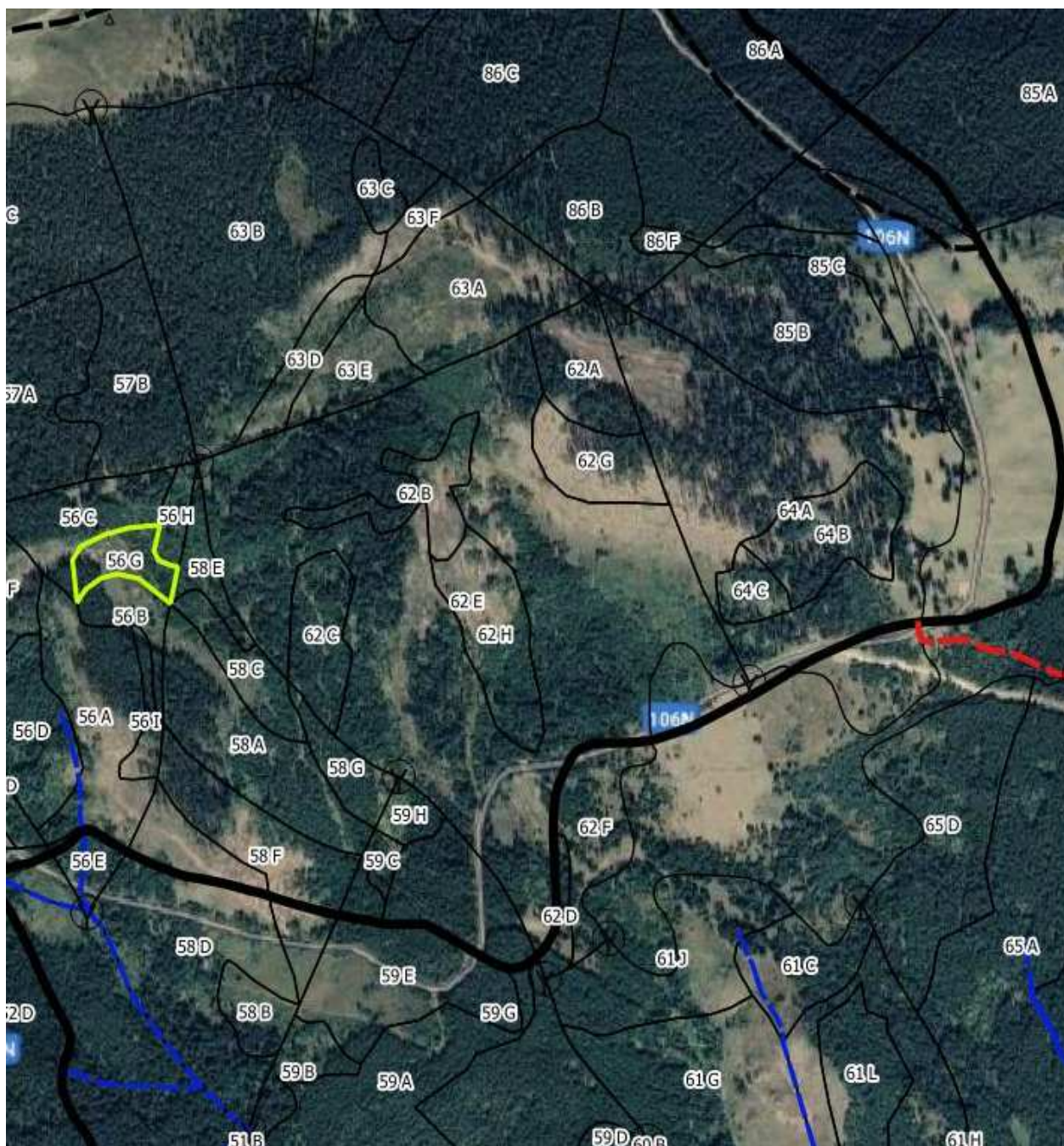
Șef Ocol,

Întocmit,

Birou Fond Forestier,

Verificat,

CRETU ADRIAN



Șef district

ing. Stanciu Ion

732660892

Pădurar

Vidrighin Ioan

732660276

ACT DE PUNERE ÎN VALOARE NR. 2200218300370

Unitate de Producție: V - Oncești

Denumire A.P.V: 514, Mlaci

Suprafață totală act - (ha): 4.3 Tratament: T. PRODUSE ACCIDENTALE I Natura Produsului: PRODUSE ACCIDENTALE Tehnologia de Exploatare: TRUNCHIURI SI CATARGE Data inventarierii: 08.09.2022 Anul exploatării: 2022 Procedeeul de inventariere: FIR CU FIR Ciocan forma CIRCULARĂ nr.: PPSB0703					Informații privind N.T.S.M.				Grupa de specii	Nr. de arbori	Volum									
					Stâncării pe - (ha): Arbori putregăioși - (buc): 5 cu un volum de - (mc): 3.77 Iescării - (buc): cu un volum de - (mc):				Rășinoase FAG Quercinee Diverse tari Diverse moi	377	369.71									
					Total:				377	369.71										
Specia	SORTARE DIMENSIONALĂ							Lemn lucru	Coajă	Lemn de foc		Volum brut								
	G1	G2	G3	M1	M2	M3	LS			Total	VF									
BRAD	1.87	0.52	0.10	0.05				2.54	0.28	5.09		7.91								
MOLID	98.11	52.85	17.82	15.23	4.34		1.37	189.72	17.88	154.20	0.01	361.80								
TOTAL	99.98	53.37	17.92	15.28	4.34		1.37	192.26	18.16	159.29	0.01	369.71								
U.A.	Suprafață (ha)		Vârsta ani	Panta G	Semințis utilizabil					H.	Total volum brut									
	Par cursă	UA			%	S. tot	Compoziție													
108B	1.00	14.60	80	22.00					0			92.85								
110D	0.50	3.20	45	12.00					0			27.87								
114B	1.00	28.40	110	22.00					0			86.23								
114A	1.00	23.10	105	25.00					0			68.80								
113D	0.10	11.00	130	26.00					0			16.25								
119A	0.50	35.20	60	22.00					0			53.55								
115A	0.10	15.50	95	30.00					0			14.79								
110C	0.10	5.40	80	28.00					0			9.37								
Total	361.80	7.91										369.71								
U.A.	MO	BR	Volum																	
108B	92.85		92.85																	
110D	27.87		27.87																	
114B	86.23		86.23																	
114A	60.89	7.91	68.80																	
113D	16.25		16.25																	
119A	53.55		53.55																	
115A	14.79		14.79																	
110C	9.37		9.37																	
Total	361.80	7.91	369.71																	
U.A.	Specia	Diametre		Înălțimi		Vârsta	Vol. arb	Nr. arb	Crestere	Sortare dimensională							Coajă	Lemn foc		Volum brut
		dt	dgcg	ht	hc					G1	G2	G3	M1	M2	M3	LS		Total	VF	
108B	MO	40.32	40.14	22.81	22.81	80	1.47	63		39.58	14.34	3.55	2.06	0.67		0.20	5.49	26.96		92.85
Total U.A.: 108B									63	39.58	14.34	3.55	2.06	0.67	0.20	5.49	26.96		92.85	
110D	MO	26.12	27.30	21.50	21.50	45	0.57	49		0.68	7.81	4.04	4.20	1.18		0.40	1.96	7.60		27.87
Total U.A.: 110D									49	0.68	7.81	4.04	4.20	1.18	0.40	1.96	7.60		27.87	
114B	MO	37.13	38.57	23.69	23.69	110	1.21	71		22.43	14.46	3.39	2.25	0.69		0.19	4.00	38.82		86.23
Total U.A.: 114B									71	22.43	14.46	3.39	2.25	0.69	0.19	4.00	38.82		86.23	
114A	BR	52.67	52.67	26.50	26.50	105	2.64	3		1.87	0.52	0.10	0.05			0.28	5.09		7.91	
	MO	44.75	40.84	24.12	24.12	105	1.90	32		24.69	7.64	1.43	0.82	0.21		0.04	3.11	22.95		60.89
Total U.A.: 114A									35	26.56	8.16	1.53	0.87	0.21	0.04	3.39	28.04		68.80	
113D	MO	45.33	45.33	24.81	24.81	130	1.81	9		3.55	0.98	0.25	0.15	0.04		0.01	0.45	10.82		16.25
Total U.A.: 113D									9	3.55	0.98	0.25	0.15	0.04	0.01	0.45	10.82		16.25	
119A	MO	22.85	26.09	20.11	20.11	60	0.41	131		0.29	4.80	4.37	5.26	1.40		0.48	1.84	35.11	0.01	53.55
Total U.A.: 119A									131	0.29	4.80	4.37	5.26	1.40	0.48	1.84	35.11	0.01	53.55	
115A	MO	37.45	37.45	24.09	24.09	95	1.34	11		3.76	1.96	0.62	0.37	0.12		0.04	0.64	7.28		14.79
Total U.A.: 115A									11	3.76	1.96	0.62	0.37	0.12	0.04	0.64	7.28		14.79	
110C	MO	35.75	35.75	21.94	21.94	80	1.17	8		3.13	0.86	0.17	0.12	0.03		0.01	0.39	4.66		9.37
Total U.A.: 110C									8	3.13	0.86	0.17	0.12	0.03	0.01	0.39	4.66		9.37	
Total General U.A.									377	99.98	53.37	17.92	15.28	4.34	1.37	18.16	159.29	0.01	369.71	

Şef Ocol,

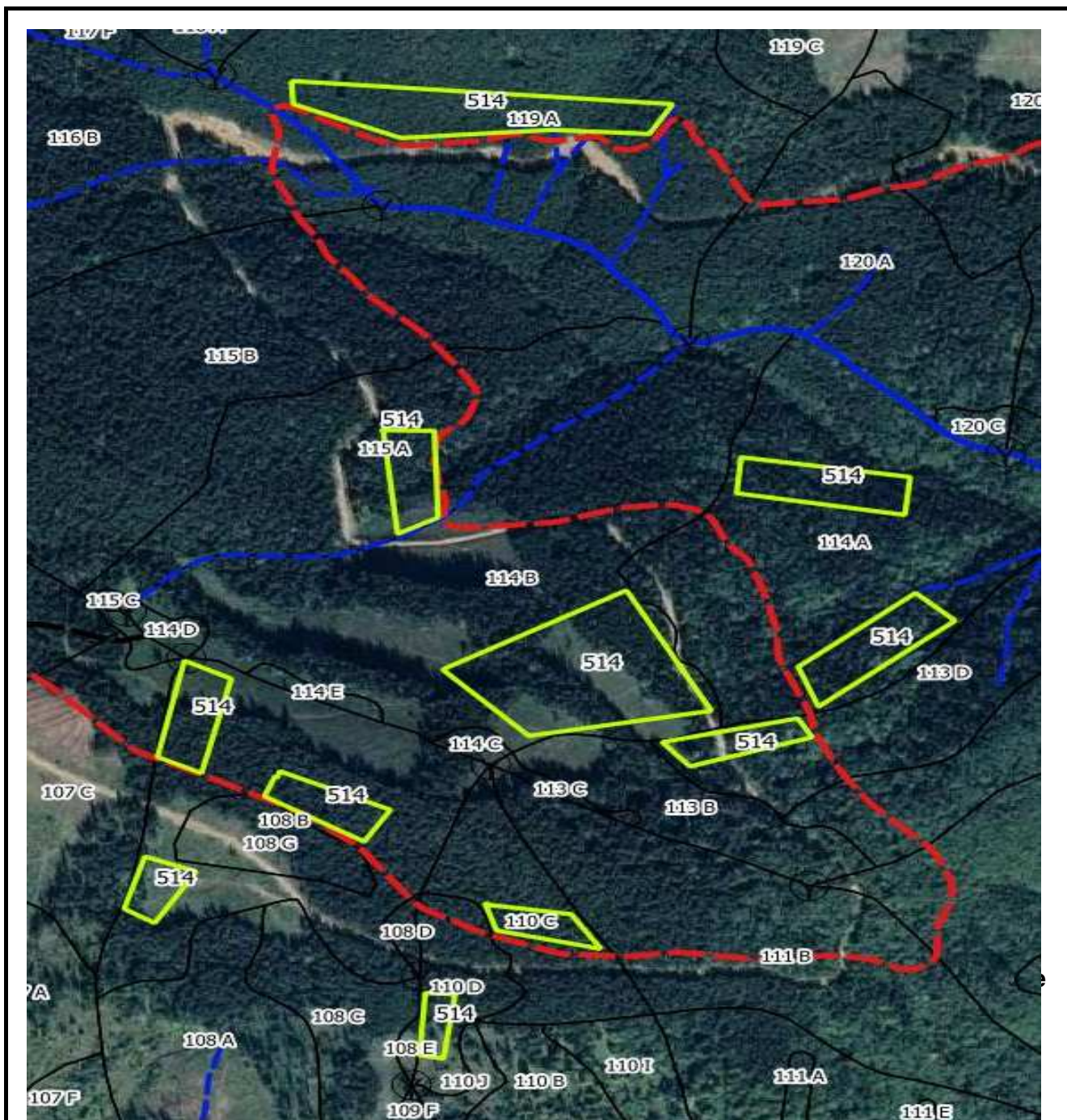
Întocmit,

Birou Fond Forestier,

Verificat,

CRETU ADRIAN

Schița parchetului 514



Șef district

ing. Stanciu Ion

732660892

Pădurar

Mutiu Ioan

733490854